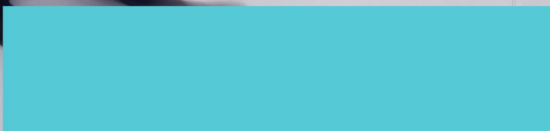


**Curso de Pedagogía y Psicopedagogía Clínica (Titulación Universitaria con 4
Créditos ECTS)**





Elige aprender en la escuela
líder en formación online

ÍNDICE

1 | Somos
INESEM

2 | Rankings

3 | Alianzas y
acreditaciones

4 | By EDUCA
EDTECH
Group

5 | Metodología
LXP

6 | Razones por
las que
elegir
Euroinnova

7 | Financiación
y Becas

8 | Métodos de
pago

9 | Programa
Formativo

10 | Temario

11 | Contacto

SOMOS INESEM

INESEM es una **Business School Online** especializada con un fuerte sentido transformacional. En un mundo cambiante donde la tecnología se desarrolla a un ritmo vertiginoso nosotros somos activos, evolucionamos y damos respuestas a estas situaciones.

Apostamos por **aplicar la innovación tecnológica a todos los niveles en los que se produce la transmisión de conocimiento**. Formamos a profesionales altamente capacitados para los trabajos más demandados en el mercado laboral; profesionales innovadores, emprendedores, analíticos, con habilidades directivas y con una capacidad de añadir valor, no solo a las empresas en las que estén trabajando, sino también a la sociedad. Y todo esto lo podemos realizar con una base sólida sostenida por nuestros objetivos y valores.

Más de

18

años de
experiencia

Más de

300k

estudiantes
formados

Más de un

90%

tasa de
empleabilidad

Hasta un

100%

de financiación

Hasta un

50%

de los estudiantes
repite

Hasta un

25%

de estudiantes
internacionales

[Ver en la web](#)



Leaders driving change
Elige Inesem

ALIANZA INESEM Y UNIVERSIDAD DE NEBRIJA

INESEM y la **Universidad de Nebrija** han consolidado con éxito una colaboración estratégica. Esta asociación impulsa un enfoque colaborativo, innovador y de fácil acceso para el aprendizaje, adaptado a las necesidades individuales de los estudiantes.

Ambas entidades priorizan una formación práctica y adaptable, ajustada a las demandas del mercado laboral actual, y que fomente el crecimiento personal y profesional de cada estudiante. El propósito es absorber nuevos conocimientos de manera dinámica y didáctica, lo que facilita su retención y ayuda a adquirir las habilidades necesarias para adaptarse a una sociedad en constante evolución.

INESEM y la Universidad de Nebrija tienen como objetivo principal democratizar la educación, extendiéndola incluso a las áreas más remotas y aprovechando las últimas innovaciones tecnológicas. Además, cuentan con un equipo de docentes altamente especializados y plataformas de aprendizaje que incorporan tecnología educativa de vanguardia, garantizando un seguimiento personalizado durante todo el proceso educativo.

NFC | NEBRIJA
FORMACIÓN
CONTINUA



[Ver en la web](#)



RANKINGS DE INESEM

INESEM Business School ha obtenido reconocimiento tanto a nivel nacional como internacional debido a su firme compromiso con la innovación y el cambio.

Para evaluar su posición en estos rankings, se consideran diversos indicadores que incluyen la percepción online y offline, la excelencia de la institución, su compromiso social, su enfoque en la innovación educativa y el perfil de su personal académico.



[Ver en la web](#)

ALIANZAS Y ACREDITACIONES

Relaciones institucionales



Relaciones internacionales



Accreditaciones y Certificaciones



[Ver en la web](#)

BY EDUCA EDTECH

Inesem es una marca avalada por **EDUCA EDTECH Group**, que está compuesto por un conjunto de experimentadas y reconocidas **instituciones educativas de formación online**. Todas las entidades que lo forman comparten la misión de **democratizar el acceso a la educación** y apuestan por la transferencia de conocimiento, por el desarrollo tecnológico y por la investigación.



ONLINE EDUCATION



Ver en la web



METODOLOGÍA LXP

La metodología **EDUCA LXP** permite una experiencia mejorada de aprendizaje integrando la AI en los procesos de e-learning, a través de modelos predictivos altamente personalizados, derivados del estudio de necesidades detectadas en la interacción del alumnado con sus entornos virtuales.

EDUCA LXP es fruto de la **Transferencia de Resultados de Investigación** de varios proyectos multidisciplinares de I+D+i, con participación de distintas Universidades Internacionales que apuestan por la transferencia de conocimientos, desarrollo tecnológico e investigación.



1. Flexibilidad

Aprendizaje 100% online y flexible, que permite al alumnado estudiar donde, cuando y como quiera.



2. Accesibilidad

Cercanía y comprensión. Democratizando el acceso a la educación trabajando para que todas las personas tengan la oportunidad de seguir formándose.



3. Personalización

Itinerarios formativos individualizados y adaptados a las necesidades de cada estudiante.



4. Acompañamiento / Seguimiento docente

Orientación académica por parte de un equipo docente especialista en su área de conocimiento, que aboga por la calidad educativa adaptando los procesos a las necesidades del mercado laboral.



5. Innovación

Desarrollos tecnológicos en permanente evolución impulsados por la AI mediante Learning Experience Platform.



6. Excelencia educativa

Enfoque didáctico orientado al trabajo por competencias, que favorece un aprendizaje práctico y significativo, garantizando el desarrollo profesional.



Programas
PROPIOS
UNIVERSITARIOS
OFICIALES

RAZONES POR LAS QUE ELEGIR INESEM

1. Nuestra Experiencia

- ✓ Más de **18 años de experiencia.**
- ✓ Más de **300.000 alumnos** ya se han formado en nuestras aulas virtuales
- ✓ Alumnos de los 5 continentes.
- ✓ **25%** de alumnos internacionales.
- ✓ **97%** de satisfacción
- ✓ **100% lo recomiendan.**
- ✓ Más de la mitad ha vuelto a estudiar en Inesem.

2. Nuestro Equipo

En la actualidad, Inesem cuenta con un equipo humano formado por más **400 profesionales**. Nuestro personal se encuentra sólidamente enmarcado en una estructura que facilita la mayor calidad en la atención al alumnado.

3. Nuestra Metodología



100% ONLINE

Estudia cuando y desde donde quieras. Accede al campus virtual desde cualquier dispositivo.



APRENDIZAJE

Pretendemos que los nuevos conocimientos se incorporen de forma sustantiva en la estructura cognitiva



EQUIPO DOCENTE

Inesem cuenta con un equipo de profesionales que harán de tu estudio una experiencia de alta calidad educativa.



NO ESTARÁS SOLO

Acompañamiento por parte del equipo de tutorización durante toda tu experiencia como estudiante

Ver en la web

4. Calidad AENOR

- ✓ Somos Agencia de Colaboración N°99000000169 autorizada por el Ministerio de Empleo y Seguridad Social.
- ✓ Se llevan a cabo auditorías externas anuales que garantizan la máxima calidad AENOR.
- ✓ Nuestros procesos de enseñanza están certificados por AENOR por la ISO 9001.



5. Somos distribuidores de formación

Como parte de su infraestructura y como muestra de su constante expansión Euroinnova incluye dentro de su organización una **editorial** y una **imprenta digital industrial**.

FINANCIACIÓN Y BECAS

Financia tu cursos o máster y disfruta de las becas disponibles. ¡Contacta con nuestro equipo experto para saber cuál se adapta más a tu perfil!

25% Beca
ALUMNI

20% Beca
DESEMPLEO

15% Beca
EMPRENDE

15% Beca
RECOMIENDA

15% Beca
GRUPO

20% Beca
FAMILIA
NUMEROSA

20% Beca
DIVERSIDAD
FUNCIONAL



[Solicitar información](#)

MÉTODOS DE PAGO

Con la Garantía de:



Fracciona el pago de tu curso en cómodos plazos y sin interéres de forma segura.



Nos adaptamos a todos los métodos de pago internacionales:



y muchos más...



Protección al Comprador

[Ver en la web](#)

Curso de Pedagogía y Psicopedagogía Clínica (Titulación Universitaria con 4 Créditos ECTS)



DURACIÓN
110 horas



**MODALIDAD
ONLINE**



**ACOMPañAMIENTO
PERSONALIZADO**



CREDITOS
4 ECTS

Titulación

Titulación Propia Universitaria en Pedagogía y Psicopedagogía Clínica con 4 Créditos Universitarios ECTS

Descripción

El presente **CURSO HOMOLOGADO EN PEDAGOGÍA Y PSICOPEDAGOGÍA CLÍNICA** ofrece una formación especializada en la materia. Gracias a la educación, las personas pueden asimilar y aprender todos los conocimientos necesarios, las normas de conducta, los modos de ser y la forma de ver el mundo de las generaciones anteriores, pudiendo crear además nuevas visiones. De todo lo que implica este campo se encargan tanto la Pedagogía (el arte de enseñar) como la Psicopedagogía (que se encarga de la personalización de los procesos educativos). Este curso aportará los conocimientos necesarios para poder actuar de la forma adecuada en este contexto de actuación. **ES UN CURSO HOMOLOGADO BAREMABLE PARA OPOSICIONES.**

Objetivos

- Explicar los conceptos de Pedagogía y Psicopedagogía Clínica

[Ver en la web](#)

- Introducir la importancia de las diferencias individuales en la Educación
- Conocer el desarrollo evolutivo de los niños en el periodo escolar
- Introducir las nociones principales de cómo se debe llevar a cabo la evaluación psicopedagógica
- Saber cómo elaborar un informe psicopedagógico
- Aprender a llevar a cabo una intervención psicopedagógica

Para qué te prepara

Este *CURSO ONLINE HOMOLOGADO EN PEDAGOGÍA Y PSICOPEDAGOGÍA CLÍNICA* está dirigido a todas las personas que trabajen en los ámbitos de la pedagogía y psicopedagogía (tanto a nivel educativo como clínico) y que quieran ampliar sus conocimientos sobre la evaluación psicopedagógica, la intervención que se lleva a cabo, etc. El curso también está enfocado para personas que estén interesadas en el tema, independientemente de que trabajen en este contexto o no, así como a profesionales que deseen ampliar su formación y/o quieran conseguir una TITULACIÓN UNIVERSITARIA HOMOLOGADA.

A quién va dirigido

El *CURSO ONLINE HOMOLOGADO EN PEDAGOGÍA Y PSICOPEDAGOGÍA CLÍNICA* te prepara para conocer los fundamentos básicos de la Pedagogía y la Psicopedagogía Clínica y, a partir de aquí, poder desarrollar la evaluación adecuada y un tratamiento que esté en consonancia con las necesidades del alumno a alumna según el problema que presenta. En definitiva, el curso proporciona los conocimientos necesarios para poder desarrollar adecuadamente las tareas que requiere la Psicopedagogía Clínica. Siendo una formación de interés para aquellas personas que sin poder ejercer como pedagogos o psicopedagogos ejerzan labores de madres, padres, cuidadores, maestras y maestros, etc. El presente Curso Universitario está Acreditado por la UNIVERSIDAD ANTONIO DE NEBRIJA con 4 créditos Universitarios Europeos (ECTS), siendo baremable en bolsa de trabajo y concurso-oposición de la Administración Pública.

Salidas laborales

Pedagogos, Psicopedagogos, Maestros, Psicólogos, Orientadores

TEMARIO

MÓDULO 1. INTRODUCCIÓN A LA PEDAGOGÍA Y PSICOPEDAGOGÍA CLÍNICA

UNIDAD DIDÁCTICA 1. FUNDAMENTOS INICIALES DE LA PEDAGOGÍA Y PSICOPEDAGOGÍA CLÍNICA

1. La educación
2. Conceptos de Pedagogía y Psicopedagogía
3. Psicopedagogía Clínica
4. Asesoramiento psicopedagógico
5. La Orientación escolar

UNIDAD DIDÁCTICA 2. DIFERENCIAS INDIVIDUALES Y ATENCIÓN A LA DIVERSIDAD

1. Introducción
2. Principales teorías sobre la naturaleza de las diferencias individuales
3. La educación escolar ante la diversidad de capacidades, intereses y motivaciones del alumnado

MÓDULO 2. DESARROLLO EVOLUTIVO EN EL PERIODO ESCOLAR

UNIDAD DIDÁCTICA 1. EL DESARROLLO PRENATAL

1. Etapas del desarrollo prenatal
2. La herencia genética
3. Problemas en el desarrollo prenatal

UNIDAD DIDÁCTICA 2. EL NIÑO DE 0 A 15 MESES

1. Nacimiento
2. Desarrollo físico y psicomotor
3. Desarrollo sensorial y perceptivo
4. Desarrollo cognitivo
5. Desarrollo del lenguaje
6. Desarrollo psicosocial y afectivo

UNIDAD DIDÁCTICA 3. EL NIÑO DE 1 A 3 AÑOS

1. Desarrollo físico y psicomotor
2. Desarrollo cognitivo
3. Desarrollo del lenguaje
4. Desarrollo psicosocial y afectivo

UNIDAD DIDÁCTICA 4. EL NIÑO DE 3 A 6 AÑOS

1. Desarrollo físico y psicomotor
2. Desarrollo cognitivo
3. Desarrollo del lenguaje
4. Desarrollo psicosocial y afectivo

UNIDAD DIDÁCTICA 5. EL NIÑO DE 6 A 9 AÑOS

1. Desarrollo físico y psicomotor
2. Desarrollo cognitivo
3. Desarrollo del lenguaje
4. Desarrollo psicosocial y afectivo

UNIDAD DIDÁCTICA 6. EL NIÑO DE 9 A 13 AÑOS

1. Desarrollo físico
2. Desarrollo del lenguaje y la comunicación
3. Desarrollo psicosocial y afectivo

MÓDULO 3. DIAGNÓSTICO Y EVALUACIÓN EN PSICOPEDAGOGÍA

UNIDAD DIDÁCTICA 1. LA EVALUACIÓN PSICOPEDAGÓGICA

1. Introducción
2. Contenidos que se deben evaluar en Psicopedagogía Clínica
3. Problemas que se pueden encontrar tras la evaluación psicopedagógica
4. ¿Cuándo se debe llevar a cabo la evaluación psicopedagógica?
5. Fases de la evaluación psicopedagógica
6. Instrumentos y técnicas de evaluación psicopedagógica

UNIDAD DIDÁCTICA 2. EL INFORME PSICOPEDAGÓGICO

1. Introducción
2. Principales características del informe psicopedagógico
3. Apartados que componen el informe psicopedagógico
4. Deficiencias que puede presentar el informe psicopedagógico y sugerencias para evitarlas
5. Consejos para elaborar los informes psicopedagógicos

MÓDULO 4. DIFICULTADES DE APRENDIZAJE

UNIDAD DIDÁCTICA 1. BASES PSICOFISIOLÓGICAS DEL APRENDIZAJE

1. Introducción
2. La localización cerebral del aprendizaje y de la memoria
3. La plasticidad sináptica
4. Las diferencias humanas en inteligencia
5. Trastornos físicos y psíquicos relacionados con el aprendizaje

UNIDAD DIDÁCTICA 2. LAS DIFICULTADES DE APRENDIZAJE (DA). PARTE I

1. Introducción
2. Las dificultades de aprendizaje: definición operacional y tipos
3. Clasificación de las dificultades de aprendizaje

UNIDAD DIDÁCTICA 3. LAS DIFICULTADES DE APRENDIZAJE (DA). PARTE II

1. Introducción
2. Aportaciones de los modelos teóricos clásicos para la detección e intervención de las dificultades de aprendizaje
3. La evaluación de la intervención psicopedagógica
4. Líneas actuales de intervención en las dificultades de aprendizaje

UNIDAD DIDÁCTICA 4. ESTRATEGIAS Y TÉCNICAS DE EVALUACIÓN DE LAS DIFICULTADES DE APRENDIZAJE

1. Introducción
2. Proceso evaluativo de las dificultades de aprendizaje
3. Procedimiento de recogida de datos
4. Instrumentos de evaluación de la inteligencia
5. Evaluación del potencial de aprendizaje
6. Instrumentos de evaluación de aptitudes y rendimiento escolar
7. Instrumentos de evaluación de la personalidad

MÓDULO 5. INTERVENCIÓN EN PSICOPEDAGOGÍA. AMBITO SOCIAL Y CLÍNICO

UNIDAD DIDÁCTICA 1. INTRODUCCIÓN A LA PSICOPATOLOGÍA INFANTIL

1. Introducción
2. Conceptos de salud y enfermedad
3. Otros conceptos relacionados
4. Evaluación y diagnóstico

UNIDAD DIDÁCTICA 2. PSICOPATOLOGÍA INFANTIL I

1. Introducción
2. Trastornos de ansiedad
3. Conductas agresivas y oposicionistas
4. Trastornos de la ingestión y la conducta alimentaria en la infancia
5. Trastornos de la eliminación
6. Problemas y trastornos del sueño
7. Trastornos de las habilidades motoras

UNIDAD DIDÁCTICA 3. PSICOPATOLOGÍA INFANTIL II

1. Trastorno por déficit de atención e hiperactividad
2. Trastornos del aprendizaje
3. Trastornos del lenguaje
4. Retraso mental
5. Trastornos generalizados del desarrollo

UNIDAD DIDÁCTICA 4. TRASTORNOS DEL SUEÑO

1. Introducción
2. Tipos de sueño
3. Las grandes preocupaciones de la Pediatría
4. Problemas de sueño en niños y adolescentes

5. Insomnio en la infancia

UNIDAD DIDÁCTICA 5. PROBLEMAS CON EL CONTROL DE ESFÍNTERES

1. Introducción
2. Enuresis
3. Control de esfínteres. Factores físicos
4. Control de esfínteres. Factores psicológicos
5. Entrenamiento en retención y control
6. Alarmas de enuresis
7. Entrenamiento en mantener la cama seca
8. Encopresis

UNIDAD DIDÁCTICA 6. INTERVENCIÓN EN DROGODEPENDENCIAS

1. Adicciones
2. ¿Qué es una droga?
3. Conceptos básicos
4. Clasificación de las drogas
5. Drogas de síntesis o drogas de diseño
6. Psicología del drogodependiente y patologías de las dependencias

UNIDAD DIDÁCTICA 7. MALTRATO INFANTIL: CONCEPTO Y TIPOLOGÍA

1. Definición del maltrato en la infancia
2. Definiciones alternativas
3. Tipos de malos tratos

UNIDAD DIDÁCTICA 8. DETECCIÓN Y VALORACIÓN DE LOS MALOS TRATOS

1. Introducción
2. Signos para sospechar maltrato en el niño/a y abandono infantil
3. Cómo reconocer el tipo de maltrato mediante sus signos
4. Detección de malos tratos infantiles en hospitales
5. Detección de malos tratos infantiles en centros escolares
6. Valoración de los malos tratos en la infancia

MÓDULO 6. INTERVENCIÓN EN PSICOPEDAGOGÍA. ÁMBITO ESCOLAR

UNIDAD DIDÁCTICA 1. INTERVENCIÓN PSICOPEDAGÓGICA

1. Alumnado con Limitaciones de Movilidad
2. Alumnados con Trastornos Graves de Conducta
3. Alumnado con Trastornos Generales del Desarrollo
4. Alumnado con Síndrome de Down
5. Alumnado con Discapacidad Auditiva
6. Alumnado con Discapacidad Visual
7. Alumnado con Discapacidad Intelectual

Solicita información sin compromiso

¡Matricularme ya!

Telefonos de contacto

 +34 958 050 205

!Encuétranos aquí!

Edificio Educa Edtech

Camino de la Torrecilla N.º 30 EDIFICIO EDUCA EDTECH,
C.P. 18.200, Maracena (Granada)

 formacion@inesem.es

 www.inesem.es

Horario atención al cliente

Lunes a viernes: 09:00 a 20:00h

Ver en la web

