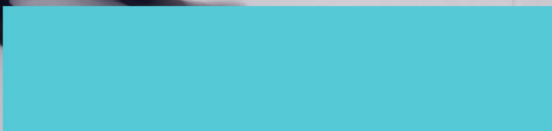


Máster en Psicología Social





Elige aprender en la escuela
líder en formación online

ÍNDICE

1 | Somos
INESEM

2 | Rankings

3 | Alianzas y
acreditaciones

4 | By EDUCA
EDTECH
Group

5 | Metodología
LXP

6 | Razones por
las que
elegir
Euroinnova

7 | Financiación
y Becas

8 | Métodos de
pago

9 | Programa
Formativo

10 | Temario

11 | Contacto

SOMOS INESEM

INESEM es una **Business School online** especializada con un fuerte sentido transformacional. En un mundo cambiante donde la tecnología se desarrolla a un ritmo vertiginoso nosotros somos activos, evolucionamos y damos respuestas a estas situaciones.

Apostamos por **aplicar la innovación tecnológica a todos los niveles en los que se produce la transmisión de conocimiento**. Formamos a profesionales altamente capacitados para los trabajos más demandados en el mercado laboral; profesionales innovadores, emprendedores, analíticos, con habilidades directivas y con una capacidad de añadir valor, no solo a las empresas en las que estén trabajando, sino también a la sociedad. Y todo esto lo podemos realizar con una base sólida sostenida por nuestros objetivos y valores.

Más de

18

años de
experiencia

Más de

300k

estudiantes
formados

Más de un

90%

tasa de
empleabilidad

Hasta un

100%

de financiación

Hasta un

50%

de los estudiantes
repite

Hasta un

25%

de estudiantes
internacionales

[Ver en la web](#)



Leaders driving change
Elige Inesem



QS, sello de excelencia académica
Inesem: 5 estrellas en educación online

RANKINGS DE INESEM

INESEM Business School ha obtenido reconocimiento tanto a nivel nacional como internacional debido a su firme compromiso con la innovación y el cambio.

Para evaluar su posición en estos rankings, se consideran diversos indicadores que incluyen la percepción online y offline, la excelencia de la institución, su compromiso social, su enfoque en la innovación educativa y el perfil de su personal académico.



Ver en la web

ALIANZAS Y ACREDITACIONES

Relaciones institucionales



Relaciones internacionales



Accreditaciones y Certificaciones



[Ver en la web](#)

BY EDUCA EDTECH

Inesem es una marca avalada por **EDUCA EDTECH Group**, que está compuesto por un conjunto de experimentadas y reconocidas **instituciones educativas de formación online**. Todas las entidades que lo forman comparten la misión de **democratizar el acceso a la educación** y apuestan por la transferencia de conocimiento, por el desarrollo tecnológico y por la investigación.



ONLINE EDUCATION



Ver en la web



METODOLOGÍA LXP

La metodología **EDUCA LXP** permite una experiencia mejorada de aprendizaje integrando la AI en los procesos de e-learning, a través de modelos predictivos altamente personalizados, derivados del estudio de necesidades detectadas en la interacción del alumnado con sus entornos virtuales.

EDUCA LXP es fruto de la **Transferencia de Resultados de Investigación** de varios proyectos multidisciplinares de I+D+i, con participación de distintas Universidades Internacionales que apuestan por la transferencia de conocimientos, desarrollo tecnológico e investigación.



1. Flexibilidad

Aprendizaje 100% online y flexible, que permite al alumnado estudiar donde, cuando y como quiera.



2. Accesibilidad

Cercanía y comprensión. Democratizando el acceso a la educación trabajando para que todas las personas tengan la oportunidad de seguir formándose.



3. Personalización

Itinerarios formativos individualizados y adaptados a las necesidades de cada estudiante.



4. Acompañamiento / Seguimiento docente

Orientación académica por parte de un equipo docente especialista en su área de conocimiento, que aboga por la calidad educativa adaptando los procesos a las necesidades del mercado laboral.



5. Innovación

Desarrollos tecnológicos en permanente evolución impulsados por la AI mediante Learning Experience Platform.



6. Excelencia educativa

Enfoque didáctico orientado al trabajo por competencias, que favorece un aprendizaje práctico y significativo, garantizando el desarrollo profesional.



Programas
PROPIOS
UNIVERSITARIOS
OFICIALES

RAZONES POR LAS QUE ELEGIR INESEM

1. Nuestra Experiencia

- ✓ Más de **18 años de experiencia.**
- ✓ Más de **300.000 alumnos** ya se han formado en nuestras aulas virtuales
- ✓ Alumnos de los 5 continentes.
- ✓ **25%** de alumnos internacionales.
- ✓ **97%** de satisfacción
- ✓ **100% lo recomiendan.**
- ✓ Más de la mitad ha vuelto a estudiar en Inesem.

2. Nuestro Equipo

En la actualidad, Inesem cuenta con un equipo humano formado por más **400 profesionales**. Nuestro personal se encuentra sólidamente enmarcado en una estructura que facilita la mayor calidad en la atención al alumnado.

3. Nuestra Metodología



100% ONLINE

Estudia cuando y desde donde quieras. Accede al campus virtual desde cualquier dispositivo.



APRENDIZAJE

Pretendemos que los nuevos conocimientos se incorporen de forma sustantiva en la estructura cognitiva



EQUIPO DOCENTE

Inesem cuenta con un equipo de profesionales que harán de tu estudio una experiencia de alta calidad educativa.



NO ESTARÁS SOLO

Acompañamiento por parte del equipo de tutorización durante toda tu experiencia como estudiante

4. Calidad AENOR

- ✓ Somos Agencia de Colaboración N°99000000169 autorizada por el Ministerio de Empleo y Seguridad Social.
- ✓ Se llevan a cabo auditorías externas anuales que garantizan la máxima calidad AENOR.
- ✓ Nuestros procesos de enseñanza están certificados por AENOR por la ISO 9001.



5. Somos distribuidores de formación

Como parte de su infraestructura y como muestra de su constante expansión Euroinnova incluye dentro de su organización una **editorial** y una **imprenta digital industrial**.

FINANCIACIÓN Y BECAS

Financia tu cursos o máster y disfruta de las becas disponibles. ¡Contacta con nuestro equipo experto para saber cuál se adapta más a tu perfil!

25% Beca
ALUMNI

20% Beca
DESEMPLEO

15% Beca
EMPRENDE

15% Beca
RECOMIENDA

15% Beca
GRUPO

20% Beca
FAMILIA
NUMEROSA

20% Beca
DIVERSIDAD
FUNCIONAL



[Solicitar información](#)

MÉTODOS DE PAGO

Con la Garantía de:



Fracciona el pago de tu curso en cómodos plazos y sin interéres de forma segura.



Nos adaptamos a todos los métodos de pago internacionales:



y muchos más...



Protección al Comprador

[Ver en la web](#)

Máster en Psicología Social



DURACIÓN
1500 horas



**MODALIDAD
ONLINE**



**ACOMPañAMIENTO
PERSONALIZADO**

Titulación

Título Propio del Instituto Europeo de Estudios Empresariales (INESEM) "Enseñanza no oficial y no conducente a la obtención de un título con carácter oficial o certificado de profesionalidad."



Descripción

Los cambios continuos por los que pasa nuestra sociedad se reflejan y tienen consecuencias en los distintos colectivos que la componen haciendo que presenten diversos tipos de demandas y

Ver en la web

necesidades. Desde la Psicología Social, un área de conocimiento que disfruta de un amplio reconocimiento histórico, científico e institucional en las Ciencias Sociales, se proponen estrategias de intervención y atención psicosocial con estos colectivos que permitan llevar a cabo acciones de transformación que eviten la discriminación, desigualdad o exclusión social. El Máster en Psicología Social proporciona formación para realizar un abordaje multidisciplinar que dé respuesta a las demandas sociales que se presentan en diversas áreas: familias, menores, drogodependencias, género, dependencia y discapacidad...

Objetivos

- Analizar las necesidades, demandas y problemas sociales implicando activamente a las poblaciones destinatarias.
- Desarrollar diagnóstico psicológico y social de la problemática presentada en los distintos niveles de actuación (individual, grupal y comunitario).
- Implementar programas de intervención psicosocial delimitando los diferentes objetivos y niveles de actuación.
- Potenciar la resolución de problemas, gestión de conflictos y toma de decisiones en la práctica profesional.
- Conocer los modelos y estrategias de intervención psicosocial.

Para qué te prepara

El Máster en Psicología Social está enfocado a la formación especializada de profesionales que participan en las distintas áreas o ámbitos del entramado social (psicología, trabajo social, educación social, psicopedagogía, enfermería, medicina y afines), interesados en orientar y complementar sus conocimientos hacia el desarrollo profesional de la intervención psicosocial.

A quién va dirigido

El Máster en Psicología Social pretende dotar al alumnado de la formación especializada que le permita analizar y actuar sobre la realidad social, trabajando e interviniendo con individuos, familias, grupos y comunidades en sus diversos contextos sociales desde una perspectiva psicosocial, gestionando los recursos necesarios para paliar la problemática y demandas presentadas por los colectivos más desfavorecidos.

Salidas laborales

El Máster en Psicología Social tiene como objetivo preparar profesionales orientados hacia la

[Ver en la web](#)

intervención psicosocial en los sectores de las administraciones públicas y privadas así como en las organizaciones no gubernamentales que trabajan en los ámbitos educativo, familiar, sanitario, intercultural, organizacional... De igual modo les permitirá integrarse en equipos multidisciplinares de intervención.

[Ver en la web](#)

TEMARIO

MÓDULO 1. PSICOLOGÍA APLICADA A LA INTERVENCIÓN SOCIAL

UNIDAD DIDÁCTICA 1. INTRODUCCIÓN A LA PSICOLOGÍA SOCIAL

1. Qué es y qué no es la Psicología Social.
2. Principios básicos de la psicología social
3. Situación social y sociabilidad
4. Los motivos sociales

UNIDAD DIDÁCTICA 2. PSICOLOGÍA SOCIAL

1. Aspectos básicos de la Psicología Social
2. Principales experimentos en Psicología Social

UNIDAD DIDÁCTICA 3. EL PROCESO DE INTERACCIÓN SOCIAL

1. Interacción entre procesos psicológicos y sociales
2. Reduccionismo psicológico

UNIDAD DIDÁCTICA 4. LA COGNICIÓN SOCIAL

1. La Cognición Social
2. Evaluación del procesamiento emocional
3. Categorías y prototipos sociales
4. Teoría de los Esquemas Sociales
5. El proceso de Inferencia Social

UNIDAD DIDÁCTICA 5. PROCESOS DE ATRIBUCIÓN

1. Procesos de atribución
2. Teorías de la atribución
3. Errores de la atribución
4. La Heurística

UNIDAD DIDÁCTICA 6. ACTITUDES

1. Definición de las actitudes según la psicología social.
2. Funciones de las actitudes
3. Origen de las actitudes
4. Influencia entre actitudes y conducta

MÓDULO 2. MARCO CONCEPTUAL Y REFERENCIAL DE LA INTERVENCIÓN SOCIAL

UNIDAD DIDÁCTICA 1. FUNDAMENTOS EPISTEMOLÓGICOS Y TEÓRICOS DE LA INTERVENCIÓN SOCIAL

1. Aproximación al concepto de intervención social
2. Conceptos, características y principios de la intervención social
3. Origen, evolución y principales influencias teóricas
4. Justificación y fundamentación de la intervención social

UNIDAD DIDÁCTICA 2. INTRODUCCIÓN A LOS SERVICIOS SOCIALES

1. Introducción
2. Conceptos básicos
3. Definiendo los Servicios Sociales

UNIDAD DIDÁCTICA 3. EVOLUCIÓN HISTÓRICA DE LOS SERVICIOS SOCIALES EN ESPAÑA

1. Introducción
2. Los antecedentes del Estado de bienestar
3. Acción social durante la dictadura y la transición

UNIDAD DIDÁCTICA 4. INTRODUCCIÓN AL SISTEMA PÚBLICO DE SERVICIOS SOCIALES

1. Introducción
2. La provisión pública de servicios
3. Objetivos de la intervención desde el Sistema
4. Principios inspiradores del sistema
5. Objetivos de actuación
6. Estructura de intervención de los Servicios Sociales

UNIDAD DIDÁCTICA 5. FINANCIACIÓN DE LOS SERVICIOS SOCIALES

1. Introducción
2. Estructuración del sistema de Servicios Sociales
3. Gestión del sistema de Servicios Sociales
4. Acción pro bienestar: coordinación con otros sistemas
5. Regulación legal del sistema de Servicios Sociales
6. Dimensiones participativas en el sistema de Servicios Sociales

MÓDULO 3. PSICOLOGÍA SOCIAL DE LOS GRUPOS Y LAS ORGANIZACIONES

UNIDAD DIDÁCTICA 1. EL GRUPO COMO SISTEMA SOCIAL

1. Definición de grupo
2. Características y clasificación de los grupos
3. Dimensión estructural del grupo
4. Causas de la constitución del grupo
5. Proceso de constitución del grupo
6. El rol dentro del grupo
7. La cohesión en el grupo
8. Principios de funcionamiento del grupo

UNIDAD DIDÁCTICA 2. DINAMICA DEL GRUPO Y LIDERAZGO

1. Conceptualización
2. Tipos de liderazgo
3. Rasgos del liderazgo
4. El Rol del líder dentro del grupo
5. Características y principios del liderazgo eficaz

UNIDAD DIDÁCTICA 3. ENTRENAMIENTO EN HABILIDADES SOCIALES

1. El proceso de relación: habilidades sociales
2. La conducta asertiva
3. La inteligencia emocional
4. Desarrollo del autoconcepto y la autoestima
5. La empatía

UNIDAD DIDÁCTICA 4. DINÁMICA DE GRUPO Y TÉCNICAS GRUPALES

1. Dinámica de grupos
2. Técnicas grupales
3. Clasificación de las técnicas grupales
4. Fundamentos de selección y aplicación de las técnicas grupales

UNIDAD DIDÁCTICA 5. FACTORES DE RIESGO PSICOSOCIAL

1. Principales factores psicosociales
2. Conflictividad en el entorno laboral
3. Acoso sexual
4. Mobbing o acoso laboral
5. Síndrome de Burnout

UNIDAD DIDÁCTICA 6. EL ESTRÉS LABORAL

1. Conceptos básicos sobre el Estrés
2. Tipos de estresores laborales
3. Factores moduladores de la respuesta de estrés
4. Respuestas de Estrés
5. Consecuencias y efectos del estrés laboral
6. Evaluación del estrés laboral
7. Prevención del estrés en el trabajo

UNIDAD DIDÁCTICA 7. ESTRATEGIAS DE CONTROL DE ESTRÉS

1. Teorías explicativas del estrés
2. Técnicas de control del estrés sobre el individuo
3. Técnicas de control de estrés sobre el grupo
4. Técnicas de control de estrés desde la organización
5. Técnicas preventivas de la aparición del estrés
6. Intervención en situación de crisis

UNIDAD DIDÁCTICA 8. EVALUACIÓN DE LOS RIESGOS PSICOSOCIALES

1. Consecuencias de los factores psicosociales nocivos y su evaluación
2. Determinación de los riesgos
3. Identificación de los trabajadores expuestos
4. Elección de Métodos y Técnicas de Investigación
5. Formulación de Hipótesis
6. Planificación y Realización del Trabajo de Campo
7. Análisis de los Resultados
8. Informe de Resultados y Programa de Intervención
9. Métodos generales de evaluación de los riesgos psicosociales
10. Métodos Avanzados y específicos

UNIDAD DIDÁCTICA 9. PROCESO DE INTERVENCIÓN PSICOSOCIAL

1. Procedimiento de actuación
2. Análisis del entorno laboral
3. Patrones de Comportamiento
4. Necesidad de cambio
5. Respuesta a los Procesos de Cambio
6. Estrategias y habilidades facilitadoras del cambio

MÓDULO 4. INTERVENCIÓN PSICOSOCIAL CON FAMILIAS

UNIDAD DIDÁCTICA 1. LA FAMILIA COMO NIVEL DE INTERVENCIÓN

1. Toma de contacto con la familia
2. Necesidades y factores sociales de riesgo
3. Demandas y necesidades detectadas
4. Tipos de intervención con las familias

UNIDAD DIDÁCTICA 2. MÉTODOS Y TÉCNICAS DE INTERVENCIÓN PSICOSOCIAL CON FAMILIAS

1. El sistema familiar
2. Tipos y clasificación de familias
3. Perspectivas teóricas en la intervención familiar
4. Categorización de los contextos profesionales
5. Valoración de idoneidad y programa de intervención familiar
6. Perfil del/a psicólogo/a social

UNIDAD DIDÁCTICA 3. INTERVENCIÓN CON FAMILIAS DE PERSONAS CON DISCAPACIDAD

1. Enfoque sobre discapacidades e intervención
2. Itinerarios y necesidades de las familias de personas con discapacidad
3. Relación del/a profesional con las familias
4. Aspectos relevantes del proceso de intervención

UNIDAD DIDÁCTICA 4. INTRODUCCIÓN A LA TERAPIA DE PAREJA

1. Evolución histórica de la pareja
2. La diada: análisis de la pareja
3. Las colusiones

UNIDAD DIDÁCTICA 5. CONFLICTOS DE PAREJA Y RECURSOS TERAPÉUTICOS

1. El conflicto de pareja
2. Recursos terapéuticos para el conflicto de pareja
3. Escala de ajuste marital de Locke Wallace
4. Modelos de pareja y tipos de relación
5. El contrato diádico
6. Técnica de la pareja ideal

UNIDAD DIDÁCTICA 6. INTERVENCIÓN EN CONFLICTOS DE PAREJA

1. Fase inicial
2. Elementos de la situación conflictiva
3. Historia de la pareja
4. Expectativas de la pareja frente a la intervención
5. Principios del contrato
6. Índice de felicidad familiar
7. El acuerdo o contrato final

MÓDULO 5. PREVENCIÓN E INTERVENCIÓN PSICOSOCIAL CON COLECTIVOS VULNERABLES

UNIDAD DIDÁCTICA 1. INTERVENCIÓN CON MENORES EN CONTEXTOS DE RIESGO SOCIAL

1. Factores influyentes en situaciones de riesgo
2. Conductas de riesgo
3. Protección social y estrategias de intervención
4. Competencias de los servicios sociales comunitarios
5. Los Equipos de Tratamiento Familiar (ETF)
6. Medidas de protección al menor

UNIDAD DIDÁCTICA 2. INTERVENCIÓN PSICOEDUCATIVA EN MENORES CON CONDUCTAS DELICTIVAS

1. Aspectos competenciales de la delincuencia juvenil
2. Teorías explicativas de la delincuencia juvenil
3. Factores de riesgo influyentes en el comportamiento delictivo
4. Trastornos conductuales: causas y clasificación
5. Legislación penal juvenil
6. Recursos de protección al menor
7. Programas especializados de intervención socioeducativa

UNIDAD DIDÁCTICA 3. MODELOS DE INTERVENCIÓN PSICOTERAPÉUTICA EN TRASTORNOS ADICTIVOS

1. Efectividad de los programas de tratamiento en adicciones
2. Terapias cognitivo-conductuales
3. Terapias centradas en la familia
4. Terapias analíticas y psicodinámicas

UNIDAD DIDÁCTICA 4. INTERVENCIÓN PSICOSOCIAL EN CONTEXTOS MULTICULTURALES

1. Aspectos generales del proceso de intervención
2. Procesos de integración de la población inmigrante
3. Enfoque intercultural de la intervención
4. Elementos de un proyecto de intervención
5. El proyecto de intervención comunitaria con población inmigrante
6. La intervención política y administrativa en materia de inmigración
7. Sensibilización contra el racismo e interculturalidad

UNIDAD DIDÁCTICA 5. INTERVENCIÓN PSICOSOCIAL Y TRATAMIENTO CON PERSONAS MAYORES

1. Introducción a la intervención
2. Proceso de intervención psicosocial
3. Áreas básicas de la intervención
4. Equipos de intervención y grupos de trabajo
5. Pautas generales para promover la participación de las personas mayores en los programas de intervención

UNIDAD DIDÁCTICA 6. ATENCIÓN A PERSONAS CON DISCAPACIDAD

1. Definición y clasificación de la Discapacidad por la Organización Mundial de la Salud (OMS)
2. Marco normativo de referencia
3. Integración laboral de las personas con discapacidad
4. Programas de orientación e inserción laboral
5. Ventajas en la contratación de personas discapacitadas
6. Recursos técnicos y asistenciales para personas con discapacidad
7. Gestión y estrategias de organización de los recursos asistenciales

UNIDAD DIDÁCTICA 7. INSERCIÓN SOCIOLABORAL DE COLECTIVOS EN RIESGO DE EXCLUSIÓN

1. Introducción y contextualización de la intervención
2. La figura del/a orientador/a laboral
3. Objetivos de la orientación sociolaboral
4. Delimitación del ámbito de actuación
5. Justificación de la intervención sociolaboral
6. Proceso de Inserción Sociolaboral
7. Intervención basada en itinerarios personalizados
8. Características de los itinerarios de inserción laboral
9. Elaboración del itinerario de inserción laboral
10. Fases del Programa de Inserción Sociolaboral

MÓDULO 6. INTERVENCIÓN PSICOSOCIAL ESPECIALIZADA EN VIOLENCIA DE GÉNERO

UNIDAD DIDÁCTICA 1. EL PROBLEMA DE LA VIOLENCIA DE GÉNERO

1. Actualidad y profundidad del problema
2. Consideraciones históricas sobre la violencia de género
3. Mitos y prejuicios acerca de la violencia de género

UNIDAD DIDÁCTICA 2. CONCEPTUALIZACIÓN DE VIOLENCIA DE GÉNERO

1. Violencia y Género
2. Conceptos clave en la violencia de género
3. Estereotipos de género
4. Ideología de género
5. Identidad de género
6. Algunas aproximaciones al concepto de violencia de género

UNIDAD DIDÁCTICA 3. TEORÍAS Y MODELOS EXPLICATIVOS DE LOS MALOS TRATOS

1. Teorías sociológicas sobre la violencia de género
2. Teoría del aprendizaje social
3. Modelo ecológico
4. Modelo interactivo de la violencia doméstica
5. Teoría general de los sistemas
6. Teoría de los recursos
7. Teoría del intercambio
8. Teoría del Estrés
9. Teorías feministas
10. Factores que pueden favorecer la violencia doméstica
11. Teorías psicológicas sobre la violencia de género
12. Teoría de la indefensión aprendida
13. El ciclo de la violencia
14. Modelo sobre la respuesta de la mujer ante los malos tratos

UNIDAD DIDÁCTICA 4. FORMAS DE VIOLENCIA Y DELITOS CONTRA LA LIBERTAD SEXUAL DE LAS MUJERES

1. Tipos de malos tratos contra las mujeres
2. Delitos contra la libertad sexual
3. Acoso sexual
4. Abuso sexual
5. Agresión sexual

UNIDAD DIDÁCTICA 5. EL AGRESOR Y LA VÍCTIMA

1. El perfil del agresor
2. Tipos de agresores
3. El agresor normal
4. El agresor con psicopatías o trastornos de la personalidad
5. El agresor patológico
6. La víctima
7. Factores asociados a la victimización

UNIDAD DIDÁCTICA 6. MARCO JURÍDICO Y NORMATIVO

1. Marco referencial
2. Ley Orgánica 1/2004, de 28 de diciembre, de Medidas de Protección Integral contra la Violencia de Género
3. Ley Orgánica 3/2017, de 22 de marzo, para la igualdad efectiva de mujeres y hombres

UNIDAD DIDÁCTICA 7. LA PLANIFICACIÓN DE LA INTERVENCIÓN SOCIAL

1. El proceso de planificación: niveles de aplicación
2. La acción positiva
3. Medidas contra la violencia de género

UNIDAD DIDÁCTICA 8. INTERVENCIÓN CON MUJERES VÍCTIMAS DE VIOLENCIA DE GÉNERO

1. Intervención Jurídica
2. Intervención Psicológica con mujeres maltratadas
3. Intervención Social con mujeres maltratadas

UNIDAD DIDÁCTICA 9. PROTOCOLOS DE ACTUACIÓN

1. Protocolos de actuación para mujeres víctimas de violencia de género
2. Orden de protección
3. Protocolos de actuación de los cuerpos de seguridad del Estado
4. Protocolos de actuación desde el ámbito sanitario
5. Protocolo de actuación desde un servicio de atención a la mujer
6. Protocolo de actuación desde el juzgado de guardia

UNIDAD DIDÁCTICA 10. PROCESOS DE SENSIBILIZACIÓN Y PROTECCIÓN EN MATERIA DE VIOLENCIA DE GÉNERO

1. Recursos y materiales informativos
2. Campañas de sensibilización
3. Recursos de apoyo y prevención en casos de violencia de género
4. Herramientas de sensibilización en el entorno educativo
5. Intervenciones de protección social con menores

MÓDULO 7. METODOLOGÍA DE LA INVESTIGACIÓN SOCIAL

UNIDAD DIDÁCTICA 1. NOCIONES BÁSICAS SOBRE INVESTIGACIÓN Y ORIGEN DE LA INVESTIGACIÓN SOCIOEDUCATIVA

1. Concepto de investigación socioeducativa
2. La investigación en intervención social
3. El proceso de investigación científica
4. El marco teórico conceptual
5. Delimitación del problema objeto de investigación

UNIDAD DIDÁCTICA 2. MÉTODOS, PLANIFICACIÓN Y DISEÑO DE LA INVESTIGACIÓN

1. Metodología de investigación en el campo de las ciencias sociales
2. Fase inicial de la investigación
3. Marco teórico en la investigación social
4. La hipótesis en el proceso de investigación
5. Metodología y diseño en la investigación
6. Metodología experimental en el proceso de investigación
7. Planificación y diseño experimental

8. Características de los diseños cuasi-experimentales
9. Metodología de encuestas
10. Clasificación de encuestas
11. Metodología Observacional
12. Aspectos metodológicos de la observación
13. Medidas en un registro observacional
14. Criterios y diseños observacionales
15. Tratamiento estadístico de los datos
16. El análisis estadístico
17. Aplicaciones informáticas para el análisis de datos

UNIDAD DIDÁCTICA 3. LOS MÉTODOS DE INVESTIGACIÓN CIENTÍFICA EN CIENCIAS SOCIALES

1. Métodos de investigación en ciencias sociales
2. Características de la investigación teórica
3. Características y tipología de investigaciones empíricas

UNIDAD DIDÁCTICA 4. INTERPRETACIÓN Y DIFUSIÓN DE RESULTADOS DEL INFORME DE INVESTIGACIÓN

1. Análisis de datos: interpretación y reflexión de resultados
2. El informe de investigación

UNIDAD DIDÁCTICA 5. INTERVENCIÓN Y EVALUACIÓN DE PROGRAMAS SOCIOEDUCATIVOS

1. Principios y modelos de intervención socioeducativa
2. Fundamentos de la intervención socioeducativa
3. Evaluación de programas
4. Creación de una cultura evaluativa
5. Funciones y finalidades de la evaluación de programas
6. Dimensiones de la intervención educativa
7. Selección de criterios en el estudio evaluativo
8. Clasificación de los modelos de evaluación de programas
9. El proceso de evaluación de centros educativos
10. Características actuales de la evaluación educativa

UNIDAD DIDÁCTICA 6. EVALUACIÓN DE PROGRAMAS DE FORMACIÓN

1. Planificación y recogida de información en el proceso de evaluación
2. Funciones de los indicadores de evaluación
3. Evaluación individual de acciones formativas
4. Evaluación del programa de formación
5. Interpretación de resultados del proceso de evaluación
6. Elaboración de informes y conclusiones
7. Seguimiento del proceso de formación

MÓDULO 8. DISEÑO Y DESARROLLO DE PLANES, PROYECTOS Y PROGRAMAS SOCIALES'

UNIDAD DIDÁCTICA 1. LOS PROYECTOS SOCIALES

1. Introducción
2. Características de los proyectos sociales
3. Principios que orientan los proyectos sociales
4. Valores y prácticas institucionales en proyectos sociales
5. Agentes y áreas de atención en los proyectos sociales
6. Metodología para el diseño, ejecución y evaluación de los proyectos sociales
7. Proyectos de actuación social

UNIDAD DIDÁCTICA 2. ELABORACIÓN DE UN PROYECTO SOCIAL

1. Inicio de la elaboración de un proyecto social
2. Análisis y descripción de causas y efectos
3. Formulación de un proyecto social

UNIDAD DIDÁCTICA 3. FASES EN UN PROYECTO SOCIAL

1. Identificación del proyecto
2. Etapas en la gestión de proyectos sociales
3. Fases en la gestión de un proyecto social

UNIDAD DIDÁCTICA 4. EL SISTEMA PÚBLICO DE SERVICIOS SOCIALES

1. Introducción
2. Características y responsabilidades del Sistema Público de SS. SS.
3. Objetivos de la intervención social
4. Principios sustentadores e inspiradores
5. Objetivos de actuación de los Servicios Sociales
6. Estructura y niveles de intervención

UNIDAD DIDÁCTICA 5. PROYECTOS DE VOLUNTARIADO

1. Identificación de los movimientos sociales. El voluntariado en la actualidad
2. Dinámicas de voluntariado y cooperación

UNIDAD DIDÁCTICA 6. EVALUACIÓN DE PROYECTOS SOCIALES

1. Introducción
2. Conceptos básicos
3. Evaluación Ex-Ante
4. Programación
5. Evaluación Ex-Post

Solicita información sin compromiso

¡Matricularme ya!

Telefonos de contacto

 +34 958 050 205

!Encuétranos aquí!

Edificio Educa Edtech

Camino de la Torrecilla N.º 30 EDIFICIO EDUCA EDTECH,
C.P. 18.200, Maracena (Granada)

 formacion@inesem.es

 www.inesem.es

Horario atención al cliente

Lunes a viernes: 09:00 a 20:00h

Ver en la web

