



Masters Profesionales

Master en Logopedia Clínica en Daño Cerebral



INESEM
BUSINESS SCHOOL

INESEM BUSINESS SCHOOL

Índice

Master en Logopedia Clínica en Daño Cerebral

1. Sobre Inesem

2. Master en Logopedia Clínica en Daño Cerebral

[Descripción](#) / [Para que te prepara](#) / [Salidas Laborales](#) / [Resumen](#) / [A quién va dirigido](#) /

[Objetivos](#)

3. Programa académico

4. Metodología de Enseñanza

5. ¿Porqué elegir Inesem?

6. Orientacion

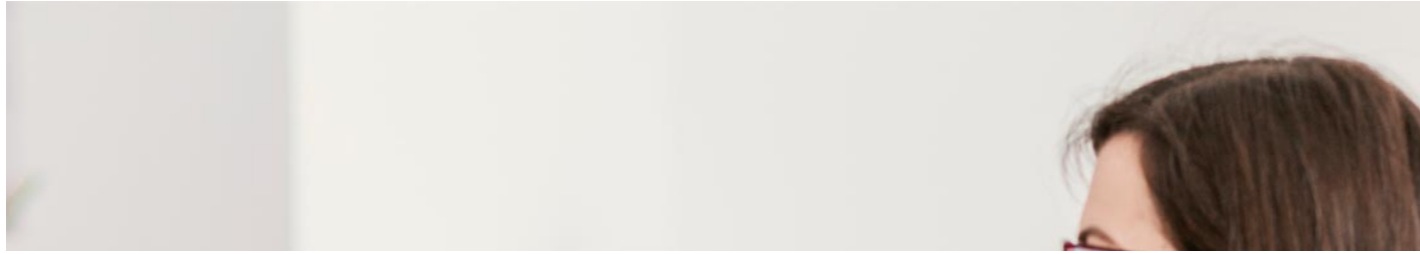
7. Financiación y Becas

SOBRE INESEM BUSINESS SCHOOL



INESEM Business School como Escuela de Negocios Online tiene por objetivo desde su nacimiento trabajar para fomentar y contribuir al desarrollo profesional y personal de sus alumnos. Promovemos ***una enseñanza multidisciplinar e integrada***, mediante la aplicación de ***metodologías innovadoras de aprendizaje*** que faciliten la interiorización de conocimientos para una aplicación práctica orientada al cumplimiento de los objetivos de nuestros itinerarios formativos.

En definitiva, en INESEM queremos ser el lugar donde te gustaría desarrollar y mejorar tu carrera profesional. ***Porque sabemos que la clave del éxito en el mercado es la "Formación Práctica" que permita superar los retos que deben de afrontar los profesionales del futuro.***



Master en Logopedia Clínica en Daño Cerebral



DURACIÓN	1500
PRECIO	1595 €
MODALIDAD	Online

Entidad impartidora:



INESEM
BUSINESS SCHOOL

Programa de Becas / Financiación 100% Sin Intereses

Titulación Masters Profesionales

- Título Propio del Instituto Europeo de Estudios Empresariales (INESEM) “Enseñanza no oficial y no conducente a la obtención de un título con carácter oficial o certificado de profesionalidad.”

Resumen

El interés de este Máster deriva de la creciente demanda hacia los profesionales de la Logopedia, en los ámbitos educativos y sociales, aunque está cada vez más demandado en servicios de rehabilitación a causa de accidentes o enfermedades neurológicas o degenerativas que afectan al habla y al lenguaje. Garantizar una atención eficaz y de calidad a los pacientes afectados por daño cerebral adquirido debe ser una prioridad para todos aquellos profesionales de la logopedia que quieran especializarse en la evaluación y rehabilitación de los trastornos de la deglución, la voz, el habla y el lenguaje, por ello, el Máster en Logopedia Clínica en Daño Cerebral surge con la intención de facilitar los conocimientos necesarios para mejorar la atención ante este tipo de problemas.

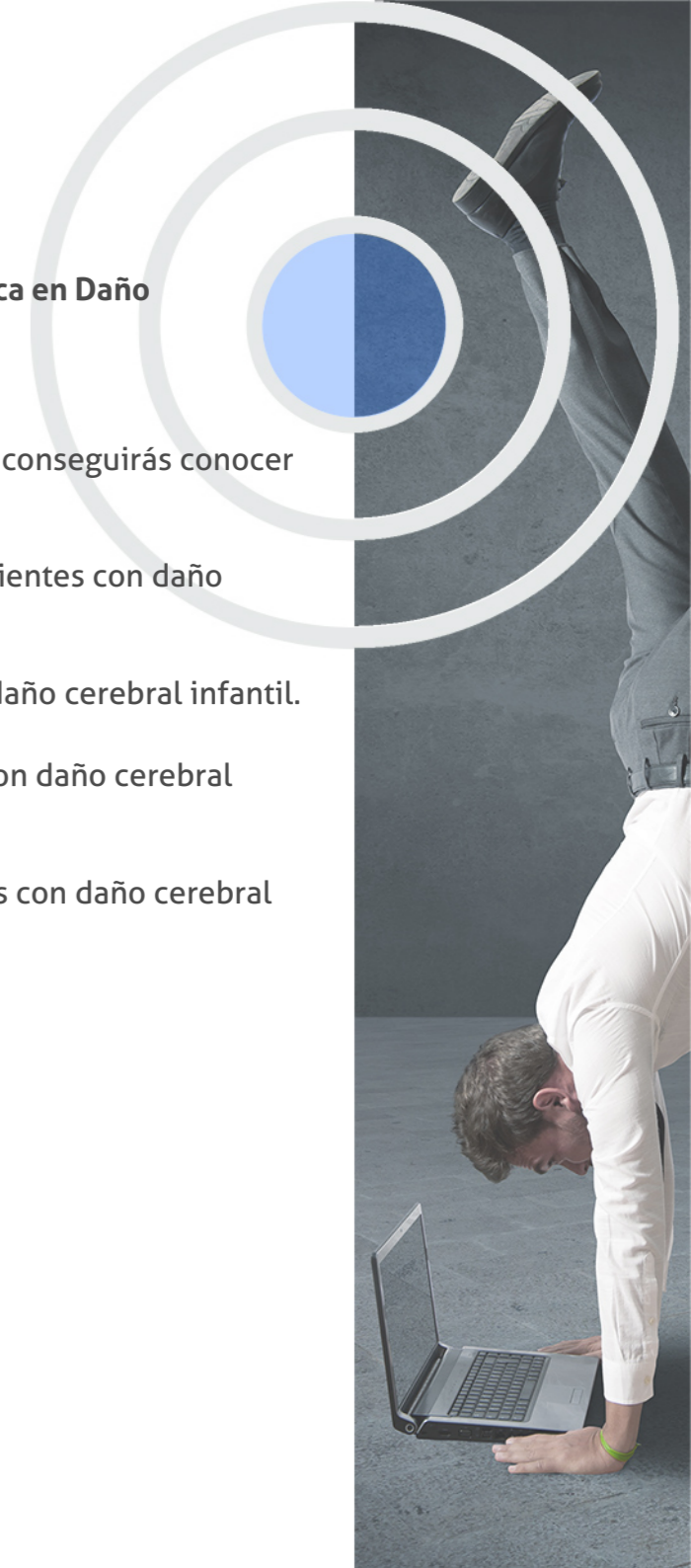
A quién va dirigido

El Master Logopedia Clínica en Daño Cerebral, esta principalmente orientado hacia aquellos profesionales que posean un título semejante a Logopedia, Psicología, Psicopedagogía, Magisterio de Educación Especial, Audición y Lenguaje, que estén interesados en especializarse profesionalmente en este contexto.

Objetivos

Con el Masters Profesionales **Master en Logopedia Clínica en Daño Cerebral** usted alcanzará los siguientes objetivos:

- Con el Master Logopedia Clínica en Daño Cerebral, conseguirás conocer los trastornos del habla.
- Llevar a cabo evaluaciones y diagnósticos para pacientes con daño cerebral adquirido.
- Realizar rehabilitaciones e intervenciones para el daño cerebral infantil.
- Conocer las fases de la intervención en personas con daño cerebral adquirido.
- Dominar los sistemas de comunicación en personas con daño cerebral adquirido como el SAAC.





¿Y, después?

Para qué te prepara

El Master Logopedia Clínica en Daño Cerebral, te preparará para el estudio de los fundamentos neurológicos de la logopedia, mediante las bases del sistema nervioso y del lenguaje. Igualmente, llevarás a cabo evaluaciones y diagnósticos de pacientes afectados con daño cerebral adquirido, al tiempo en que estudiarás la rehabilitación e intervención haciendo distinción entre niños y adultos. Además, dominarás sistemas alternativos de comunicación.

Salidas Laborales

Tras el adecuado desempeño del Master Logopedia Clínica en Daño Cerebral, los alumnos podrán realizar su labor, desarrollando las funciones de un Logopeda Especializado en Daño Cerebral. Además, conseguirán trabajar en Equipos de Atención Temprana, Centros Educativos, Centros Sanitarios, Gabinetes Clínicos, Asociaciones, Centros Asistenciales, Centros Geriátricos, etc.

¿Por qué elegir INESEM?



PROGRAMA ACADÉMICO

Master en Logopedia Clínica en Daño Cerebral

Módulo 1. **Fundamentos neurofisiológicos en logopedia**

Módulo 2. **Patologías neurológicas**

Módulo 3. **Patología del lenguaje**

Módulo 4. **Evaluación y diagnóstico del daño cerebral adquirido**

Módulo 5. **Rehabilitación e intervención logopédica en daño cerebral infantil**

Módulo 6. **Rehabilitación e intervención logopédica e adultos con daño cerebral adquirido**

Módulo 7. **Los sistemas alternativos/aumentativos de comunicación en personas con daño cerebral adquirido**

Módulo 8. **Proyecto fin de máster**

Módulo 1. Fundamentos neurofisiológicos en logopedia

Unidad didáctica 1. Bases anatómicas y fisiológicas del sistema nervioso

1. Bases anatómico-funcionales del sistema nervioso
2. Fisiología del sistema nervioso
3. Sistema nervioso periférico
4. Sistema nervioso central
5. El tronco encefálico
6. El cerebro
7. La corteza cerebral

Unidad didáctica 2. Bases neurobiológicas del lenguaje

1. Bases neurológicas del lenguaje
2. Áreas corticales
3. Estructuras corticales y subcorticales del lenguaje
4. Mecanismos neurológicos del lenguaje
5. Proceso de codificación y decodificación lingüística

Unidad didáctica 3. Valoración de la función neurológica

1. Valoración de la función neurológica
2. Anamnesis
3. Exploración neurológica
4. Pruebas complementarias

Unidad didáctica 4. Manifestaciones de la alteración de la función neurológica

1. Manifestaciones de la Alteración de la Función Neurológica
2. Pérdida o disminución del nivel de conciencia
3. Trastornos convulsivos (convulsiones)
4. Pérdida o disminución de la fuerza muscular
5. Trastornos sensitivos
6. Alteraciones del movimiento
7. Agitación psicomotriz
8. Focalidad neurológica
9. Trastornos de comportamiento y conducta
10. Hipertensión intracraneana (HTIC)
11. Alteraciones circulatorias encefálicas
12. Signos de alarma ante emergencias neurológicas y psiquiátricas

Unidad didáctica 5. Trastornos neurológicos del habla

1. Patologías del desarrollo que causan trastornos del habla
2. Otras patologías del desarrollo
3. Trastornos del habla por alteración del sistema motor La Disartria
4. Apraxia

Módulo 2.

Patologías neurológicas

Unidad didáctica 1. Neuropatías craneales

1. Introducción a las neuropatías craneales
2. Enfermedades de los pares craneales
3. Parálisis asociadas a los últimos pares craneales

Unidad didáctica 2. Presión intracraneal

1. Presión intracraneal
2. Etiología/Epidemiología de la hipertensión intracraneal
3. Manifestaciones clínicas de la hipertensión intracraneal
4. Tratamiento de la hipertensión intracraneal

Unidad didáctica 3. Trastornos de la conciencia

1. Trastornos de la conciencia
2. Síncope
3. Coma

Unidad didáctica 4. Accidente cerebro vascular

1. Accidente cerebro vascular (ACV)
2. Etiología/epidemiología del accidente cerebro vascular
3. Manifestaciones clínicas del accidente cerebro vascular
4. Tratamiento para el ACV

Unidad didáctica 5. Lesión cerebral por traumatismo

1. Traumatismo craneoencefálico
2. Epidemiología
3. Factores etiológicos
4. Clasificación
5. Valoración y exploración
6. Tratamiento
7. Vigilancia del traumatizado

Unidad didáctica 6. Tumores del sistema nervioso central

1. Tumores del sistema nervioso central
2. Clasificación
3. Etiología
4. Manifestaciones clínicas
5. Evaluación diagnóstica
6. Tratamiento
7. Prevención
8. Seguimiento y revisiones

Unidad didáctica 7. Infecciones del sistema nervioso central

1. Meningitis
2. Encefalitis
3. Abscesos cerebrales

Unidad didáctica 8. Trastornos del movimiento

1. Enfermedad de Parkinson
2. Disonías
3. Mioclonías

Unidad didáctica 9. Crisis convulsivas

1. Crisis convulsivas
2. Mecanismos fisiopatológicos
3. Manifestaciones clínicas
4. Diagnóstico
5. Tratamiento

Unidad didáctica 10. Patologías degenerativas

1. Patologías degenerativas
2. Enfermedad de Esclerosis Múltiple (EM)
3. Enfermedad de Alzheimer
4. Enfermedad de Huntington

Módulo 3. Patología del lenguaje

Unidad didáctica 1. Concepto y clasificación de los trastornos del habla, el lenguaje y la comunicación

1. Trastornos y patología del lenguaje
2. Etiología de los trastornos del habla, el lenguaje y la comunicación
3. Trastornos del habla, el lenguaje y la comunicación

Unidad didáctica 2. Trastornos de la articulación y el habla

1. Trastornos de la articulación y el habla
2. Trastornos de la articulación y el habla: el habla
3. Trastornos de la articulación y el habla: la disglosia
4. Trastornos de la articulación: la disartria
5. Trastorno de la fluidez verbal: disfemia o tartamudez
6. Trastorno de la voz: disfonía

Unidad didáctica 3.

Trastornos del lenguaje y la comunicación

1. Retraso en el desarrollo del lenguaje oral
2. El retraso simple del lenguaje
3. Retraso moderado del lenguaje: la disfasia
4. Retraso grave del lenguaje
5. Trastorno específico del lenguaje
6. Afasia
7. El niño que no habla

Unidad didáctica 4.

Trastornos específicos del lenguaje escrito

1. Importancia de la lectura y la escritura
2. Dificultades del aprendizaje de la lectura
3. Trastornos de la lectura: dislexia
4. Dificultades del aprendizaje de la lectura
5. Trastornos específicos del lenguaje escrito: Disgrafía y disortografía
6. Trastorno de la expresión escrita

Unidad didáctica 5.

Discapacidad auditiva y lenguaje

1. Implicación del lenguaje en la discapacidad auditiva
2. Discapacidad auditiva
3. Desarrollo cognitivo del niño con discapacidad auditiva
4. Desarrollo del lenguaje propiamente dicho
5. Alteraciones logopédicas

Unidad didáctica 6.

Discapacidad motora y lenguaje

1. Discapacidad motora
2. Parálisis cerebral
3. Desarrollo de los niños con parálisis cerebral
4. Desarrollo del lenguaje en parálisis cerebral

Unidad didáctica 7.

Discapacidad intelectual y lenguaje

1. Discapacidad intelectual
2. Clasificación de la discapacidad intelectual o TDI
3. Etiología de la discapacidad intelectual
4. Desarrollo en discapacidad intelectual
5. Desarrollo de la comunicación y el lenguaje en discapacidad intelectual
6. Síndromes asociados a la discapacidad intelectual

Módulo 4.

Evaluación y diagnóstico del daño cerebral adquirido

Unidad didáctica 1.

Daño cerebral adquirido: definición, epidemiología y causas

1. Definición del daño cerebral adquirido y bases de la comunicación
2. Epidemiología del daño cerebral adquirido
3. Causas y clasificación del daño cerebral adquirido
4. Impacto del daño cerebral adquirido en el paciente y familiares

Unidad didáctica 2.

Alteraciones del lenguaje oral y escrito, habla, voz y deglución

1. Alteraciones del lenguaje oral Afasia
2. Alteraciones del lenguaje escrito Dislexia/alexia
Disgrafía/agrafía
3. Trastornos del habla Disartria/Anartria
4. Trastornos de la voz en daño neurológico
5. Trastornos de la deglución Disfagia
6. Alteraciones en mayores Demencias

Unidad didáctica 3.

Evaluación de las alternativas del lenguaje oral y escrito, habla, voz y deglución

1. Entrevista inicial
2. Evaluación de las Afasias Lenguaje Oral y Escrito
3. Evaluación de la Disartria
4. Evaluación de la Voz
5. Evaluación de la Disfagia
6. Evaluación de las Demencias y Enfermedades Neurodegenerativas

Módulo 5.

Rehabilitación e intervención logopédica en daño cerebral infantil

Unidad didáctica 1.

Bases neuropsicológicas del desarrollo

1. Desarrollo del sistema nervioso central
2. Desarrollo típico
3. Neuropsicología infantil o del desarrollo
4. Neuropsicología del lenguaje
5. Objetivos de la neuropsicología infantil

Unidad didáctica 2.

Enfermedades del neurodesarrollo

1. Introducción
2. Trastornos del desarrollo del sistema nervioso
3. Parálisis Cerebral Infantil
4. Ictus en la infancia
5. Evaluación en el daño cerebral infantil

Unidad didáctica 3.

Intervención y rehabilitación del daño cerebral infantil

1. Principios metodológicos de la intervención
2. Aspectos básicos de la rehabilitación a nivel neuropsicológico
3. Objetivos de la intervención
4. Rehabilitación logopédica
5. Técnicas de intervención en parálisis cerebral

Módulo 6.

Rehabilitación e intervención logopédica e adultos con daño cerebral adquirido

Unidad didáctica 1.

Características generales de la rehabilitación

1. Proceso rehabilitador
2. Daño cerebral adquirido y discapacidad
3. Plan de Rehabilitación de Ictus en España
4. Fases y ámbitos de asistencia en la rehabilitación
5. La familia en el daño cerebral adquirido
6. Período de adaptación a las nuevas circunstancias

Unidad didáctica 2.

Fases de la intervención de personas con daño cerebral adquirido

1. Rehabilitación logopédica en el paciente con daño cerebral adquirido
2. Alteraciones del lenguaje, habla, voz y deglución tras daño cerebral adquirido
3. Fases del daño Cerebral Adquirido

Unidad didáctica 3. Rehabilitación en trastornos del lenguaje oral

1. Trastornos de la comunicación
2. Rehabilitación de la Afasia
3. Tipología afásica
4. Planificación de la intervención
5. Rehabilitación de las alteraciones de la expresión oral
6. Rehabilitación de las alteraciones de la comprensión verbal
7. Programas de abordaje terapéutico
8. Rehabilitación de trastornos lectores y escritos

Unidad didáctica 4. Rehabilitación de la disartria

1. La disartria
2. Intervención en la disartria

Unidad didáctica 5. Rehabilitación de la disfagia

1. Rehabilitación de la deglución
2. Estrategias de adaptación

Unidad didáctica 6. Rehabilitación de la voz

1. Conocimientos básicos de la fonación
2. Terapia vocal
3. Tipos de trabajo vocal

Módulo 7. Los sistemas alternativos/aumentativos de comunicación en personas con daño cerebral adquirido

Unidad didáctica 1. Saac: definición y tipos

1. Definición
2. Sistema Bliss
3. Sistema PEC
4. Sistema SPC
5. Lengua de signos
6. Alfabeto Dactilológico
7. Sistema Bimodal
8. Palabra complementada
9. Braille
10. Métodos de anticipación
11. Agendas de objetivos, escritas y pictogramas

Unidad didáctica 2. Materiales útiles para aplicar el saac

1. Introducción
2. Altas tecnologías
3. Bajas tecnologías

Unidad didáctica 3. Conocimientos necesarios para el éxito en la aplicación del saac

1. Pautas para los profesionales que aplican SAAC
2. Pautas básicas para la familia

Módulo 8.
Proyecto fin de máster

metodología de aprendizaje

La configuración del modelo pedagógico por el que apuesta INESEM, requiere del uso de herramientas que favorezcan la colaboración y divulgación de ideas, opiniones y la creación de redes de conocimiento más colaborativo y social donde los alumnos complementan la formación recibida a través de los canales formales establecidos.



Con nuestra metodología de aprendizaje online, el alumno comienza su andadura en INESEM Business School a través de un campus virtual diseñado exclusivamente para desarrollar el itinerario formativo con el objetivo de mejorar su perfil profesional. El alumno debe avanzar de manera autónoma a lo largo de las diferentes unidades didácticas así como realizar las actividades y autoevaluaciones correspondientes.

El equipo docente y un tutor especializado harán un *seguimiento exhaustivo*, evaluando todos los progresos del alumno así como estableciendo una línea abierta para la resolución de consultas.

Nuestro sistema de aprendizaje se fundamenta en *cinco pilares* que facilitan el estudio y el desarrollo de competencias y aptitudes de nuestros alumnos a través de los siguientes entornos:

Secretaría

Sistema que comunica al alumno directamente con nuestro asistente virtual permitiendo realizar un seguimiento personal de todos sus trámites administrativos.

Campus Virtual

Entorno Personal de Aprendizaje que permite gestionar al alumno su itinerario formativo, accediendo a multitud de recursos complementarios que enriquecen el proceso formativo así como la interiorización de conocimientos gracias a una formación práctica, social y colaborativa.

Revista Digital

Espacio de actualidad donde encontrar publicaciones relacionadas con su área de formación. Un excelente grupo de colaboradores y redactores, tanto internos como externos, que aportan una dosis de su conocimiento y experiencia a esta red colaborativa de información.

Webinars

Píldoras formativas mediante el formato audiovisual para complementar los itinerarios formativos y una práctica que acerca a nuestros alumnos a la realidad empresarial.

Comunidad

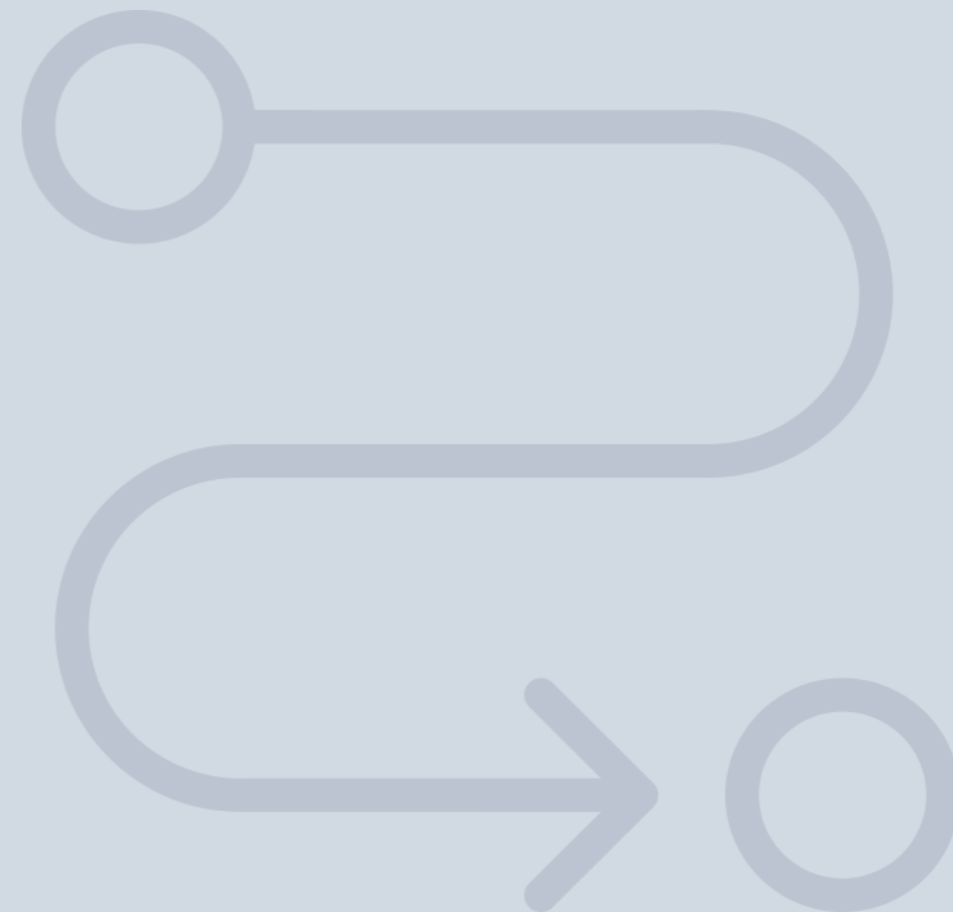
Espacio de encuentro que permite el contacto de alumnos del mismo campo para la creación de vínculos profesionales. Un punto de intercambio de información, sugerencias y experiencias de miles de usuarios.





SERVICIO DE **Orientación** de Carrera

Nuestro objetivo es el asesoramiento para el desarrollo de tu carrera profesional. Pretendemos capacitar a nuestros alumnos para su adecuada adaptación al mercado de trabajo facilitándole su integración en el mismo. Somos el aliado ideal para tu crecimiento profesional, aportando las capacidades necesarias con las que afrontar los desafíos que se presenten en tu vida laboral y alcanzar el éxito profesional. Gracias a nuestro Departamento de Orientación de Carrera se gestionan más de 500 convenios con empresas, lo que nos permite contar con una plataforma propia de empleo que avala la continuidad de la formación y donde cada día surgen nuevas oportunidades de empleo. Nuestra bolsa de empleo te abre las puertas hacia tu futuro laboral.



Financiación y becas

En INESEM

Ofrecemos a nuestros alumnos facilidades económicas y financieras para la realización del pago de matrículas,

todo ello
100%
sin intereses.

INESEM continúa ampliando su programa de becas para acercar y posibilitar el aprendizaje continuo al máximo número de personas. Con el fin de adaptarnos a las necesidades de todos los perfiles que componen nuestro alumnado.



20%

Beca desempleo

Para los que atraviesen un periodo de inactividad laboral y decidan que es el momento idóneo para invertir en la mejora de sus posibilidades futuras.

15%

Beca emprende

Nuestra apuesta por el fomento del emprendimiento y capacitación de los profesionales que se han aventurado en su propia iniciativa empresarial.

10%

Beca alumnos

Como premio a la fidelidad y confianza de los alumnos en el método INESEM, ofrecemos una beca a todos aquellos que hayan cursado alguna de nuestras acciones formativas en el pasado.

Masters Profesionales

Master en Logopedia Clínica en Daño Cerebral

Impulsamos tu carrera profesional



INESEM
BUSINESS SCHOOL

www.inesem.es



958 05 02 05 formacion@inesem.es

INSTITUTO EUROPEO DE ESTUDIOS EMPRESARIALES S.A.
Calle Abeto, Edificio CEG* Centro Empresas Granada, Fase II
18230 Atarfe, Granada

Gestionamos acuerdos con más de 2000 empresas y tramitamos más de 500 ofertas profesionales al año.
Facilitamos la incorporación y el desarrollo de los alumnos en el mercado laboral a lo largo de toda su carrera profesional.