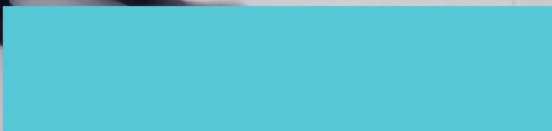


Máster en Atención Temprana + 60 Créditos ECTS





Elige aprender en la escuela
líder en formación online

ÍNDICE

1 | Somos
INESEM

2 | Rankings

3 | Alianzas y
acreditaciones

4 | By EDUCA
EDTECH
Group

5 | Metodología
LXP

6 | Razones por
las que
elegir
Euroinnova

7 | Financiación
y Becas

8 | Métodos de
pago

9 | Programa
Formativo

10 | Temario

11 | Contacto

SOMOS INESEM

INESEM es una **Business School Online** especializada con un fuerte sentido transformacional. En un mundo cambiante donde la tecnología se desarrolla a un ritmo vertiginoso nosotros somos activos, evolucionamos y damos respuestas a estas situaciones.

Apostamos por **aplicar la innovación tecnológica a todos los niveles en los que se produce la transmisión de conocimiento**. Formamos a profesionales altamente capacitados para los trabajos más demandados en el mercado laboral; profesionales innovadores, emprendedores, analíticos, con habilidades directivas y con una capacidad de añadir valor, no solo a las empresas en las que estén trabajando, sino también a la sociedad. Y todo esto lo podemos realizar con una base sólida sostenida por nuestros objetivos y valores.

Más de

18

años de
experiencia

Más de

300k

estudiantes
formados

Más de un

90%

tasa de
empleabilidad

Hasta un

100%

de financiación

Hasta un

50%

de los estudiantes
repite

Hasta un

25%

de estudiantes
internacionales

[Ver en la web](#)



Leaders driving change
Elige Inesem

ALIANZA INESEM Y UNIVERSIDAD DE NEBRIJA

INESEM y la **Universidad de Nebrija** han consolidado con éxito una colaboración estratégica. Esta asociación impulsa un enfoque colaborativo, innovador y de fácil acceso para el aprendizaje, adaptado a las necesidades individuales de los estudiantes.

Ambas entidades priorizan una formación práctica y adaptable, ajustada a las demandas del mercado laboral actual, y que fomente el crecimiento personal y profesional de cada estudiante. El propósito es absorber nuevos conocimientos de manera dinámica y didáctica, lo que facilita su retención y ayuda a adquirir las habilidades necesarias para adaptarse a una sociedad en constante evolución.

INESEM y la Universidad de Nebrija tienen como objetivo principal democratizar la educación, extendiéndola incluso a las áreas más remotas y aprovechando las últimas innovaciones tecnológicas. Además, cuentan con un equipo de docentes altamente especializados y plataformas de aprendizaje que incorporan tecnología educativa de vanguardia, garantizando un seguimiento personalizado durante todo el proceso educativo.



[Ver en la web](#)

RANKINGS DE INESEM

INESEM Business School ha obtenido reconocimiento tanto a nivel nacional como internacional debido a su firme compromiso con la innovación y el cambio.

Para evaluar su posición en estos rankings, se consideran diversos indicadores que incluyen la percepción online y offline, la excelencia de la institución, su compromiso social, su enfoque en la innovación educativa y el perfil de su personal académico.



Ver en la web

ALIANZAS Y ACREDITACIONES

Relaciones institucionales



Relaciones internacionales



Accreditaciones y Certificaciones



[Ver en la web](#)

BY EDUCA EDTECH

Inesem es una marca avalada por **EDUCA EDTECH Group**, que está compuesto por un conjunto de experimentadas y reconocidas **instituciones educativas de formación online**. Todas las entidades que lo forman comparten la misión de **democratizar el acceso a la educación** y apuestan por la transferencia de conocimiento, por el desarrollo tecnológico y por la investigación.



ONLINE EDUCATION



Ver en la web



METODOLOGÍA LXP

La metodología **EDUCA LXP** permite una experiencia mejorada de aprendizaje integrando la AI en los procesos de e-learning, a través de modelos predictivos altamente personalizados, derivados del estudio de necesidades detectadas en la interacción del alumnado con sus entornos virtuales.

EDUCA LXP es fruto de la **Transferencia de Resultados de Investigación** de varios proyectos multidisciplinares de I+D+i, con participación de distintas Universidades Internacionales que apuestan por la transferencia de conocimientos, desarrollo tecnológico e investigación.



1. Flexibilidad

Aprendizaje 100% online y flexible, que permite al alumnado estudiar donde, cuando y como quiera.



2. Accesibilidad

Cercanía y comprensión. Democratizando el acceso a la educación trabajando para que todas las personas tengan la oportunidad de seguir formándose.



3. Personalización

Itinerarios formativos individualizados y adaptados a las necesidades de cada estudiante.



4. Acompañamiento / Seguimiento docente

Orientación académica por parte de un equipo docente especialista en su área de conocimiento, que aboga por la calidad educativa adaptando los procesos a las necesidades del mercado laboral.



5. Innovación

Desarrollos tecnológicos en permanente evolución impulsados por la AI mediante Learning Experience Platform.



6. Excelencia educativa

Enfoque didáctico orientado al trabajo por competencias, que favorece un aprendizaje práctico y significativo, garantizando el desarrollo profesional.



Programas
PROPIOS
UNIVERSITARIOS
OFICIALES

RAZONES POR LAS QUE ELEGIR INESEM

1. Nuestra Experiencia

- ✓ Más de **18 años de experiencia.**
- ✓ Más de **300.000 alumnos** ya se han formado en nuestras aulas virtuales
- ✓ Alumnos de los 5 continentes.
- ✓ **25%** de alumnos internacionales.
- ✓ **97%** de satisfacción
- ✓ **100% lo recomiendan.**
- ✓ Más de la mitad ha vuelto a estudiar en Inesem.

2. Nuestro Equipo

En la actualidad, Inesem cuenta con un equipo humano formado por más **400 profesionales**. Nuestro personal se encuentra sólidamente enmarcado en una estructura que facilita la mayor calidad en la atención al alumnado.

3. Nuestra Metodología



100% ONLINE

Estudia cuando y desde donde quieras. Accede al campus virtual desde cualquier dispositivo.



APRENDIZAJE

Pretendemos que los nuevos conocimientos se incorporen de forma sustantiva en la estructura cognitiva



EQUIPO DOCENTE

Inesem cuenta con un equipo de profesionales que harán de tu estudio una experiencia de alta calidad educativa.



NO ESTARÁS SOLO

Acompañamiento por parte del equipo de tutorización durante toda tu experiencia como estudiante

4. Calidad AENOR

- ✓ Somos Agencia de Colaboración N°99000000169 autorizada por el Ministerio de Empleo y Seguridad Social.
- ✓ Se llevan a cabo auditorías externas anuales que garantizan la máxima calidad AENOR.
- ✓ Nuestros procesos de enseñanza están certificados por AENOR por la ISO 9001.



5. Somos distribuidores de formación

Como parte de su infraestructura y como muestra de su constante expansión Euroinnova incluye dentro de su organización una **editorial** y una **imprenta digital industrial**.

FINANCIACIÓN Y BECAS

Financia tu cursos o máster y disfruta de las becas disponibles. ¡Contacta con nuestro equipo experto para saber cuál se adapta más a tu perfil!

25% Beca
ALUMNI

20% Beca
DESEMPLEO

15% Beca
EMPRENDE

15% Beca
RECOMIENDA

15% Beca
GRUPO

20% Beca
FAMILIA
NUMEROSA

20% Beca
DIVERSIDAD
FUNCIONAL



[Solicitar información](#)

MÉTODOS DE PAGO

Con la Garantía de:



Fracciona el pago de tu curso en cómodos plazos y sin interéres de forma segura.



Nos adaptamos a todos los métodos de pago internacionales:



y muchos más...



Protección al Comprador

[Ver en la web](#)

Máster en Atención Temprana + 60 Créditos ECTS



DURACIÓN
1500 horas



**MODALIDAD
ONLINE**



**ACOMPANIAMIENTO
PERSONALIZADO**



CREDITOS
60 ECTS

Titulación

Doble Titulación:

- Titulación Propia Universitaria de Master de Formación Permanente en Atención Temprana expedida por la Universidad Antonio de Nebrija con 60 créditos ECTS.
- Titulación propia de Master de Formación Permanente en Atención Temprana, expedida y avalada por el Instituto Europeo de Estudios Empresariales.(INESEM) "Enseñanza no oficial y no conducente a la obtención de un título con carácter oficial o certificado de profesionalidad."

Ver en la web



INESEM BUSINESS SCHOOL

como centro acreditado para la impartición de acciones formativas
expide el presente título propio

NOMBRE DEL ALUMNO/A

con número de documento XXXXXXXXX, ha superado los estudios correspondientes de

NOMBRE DEL CURSO

con una duración de XXX horas, perteneciente al Plan de Formación de Inesem Business School.

Y para que surta los efectos pertinentes queda registrado con número de expediente XXXX/XXXX-XXXX-XXXXXX.

Con una calificación XXXXXXXXXXXXXXXX.

Y para que conste expido la presente titulación en Granada, a (día) de (mes) del (año).

NOMBRE ALUMNO/A

Firma del Alumno/a

NOMBRE DE ÁREA MANAGER

La Dirección Académica



Con Estatuto Consultivo, Categoría Especial del Consejo Económico y Social de la UNESCO (Plan, Resolución 8048)

Descripción

La Atención Temprana implica prevenir, detectar e intervenir ante situaciones problemáticas en el desarrollo infantil en un intento de asegurar el bienestar físico, psicológico y social del niño y la niña con discapacidad, trastornos o con riesgo de padecerlos. De igual modo el/la docente debe estar preparado/a para hacer frente a estas posibles dificultades en el aula, por lo que resulta esencial que reciba una formación permanente para estar lo más actualizado posible. Gracias a este Master de Formación Permanente en Atención Temprana podrás adquirir toda aquella información para formarte en aspectos necesarios conocer, de una manera actual, y poder ofrecer el diseño y desarrollo de acciones preventivas, optimizadoras y compensadoras que faciliten la adecuada maduración de los pequeños.

Objetivos

- Adquirir un conocimiento multidisciplinar que te permita entender, diagnosticar e intervenir en

Ver en la web



edades tempranas.

- Conocer el desarrollo evolutivo y las bases neuropsicológicas de la etapa infantil.
- Realizar la detección y el diagnóstico de alteraciones o trastornos en Atención Temprana.
- Conocer estrategias de actuación y herramientas para la intervención en Atención Temprana.
- Elaborar programas y estrategias de intervención en Atención Temprana.
- Conocer los estándares de calidad para la Atención Temprana.

A quién va dirigido

El Master de Formación Permanente en Atención Temprana está dirigido a todos aquellos profesionales que desean obtener una formación constante y actualizada para ampliar sus conocimientos y poder llevar a cabo una intervención eficaz en sus aulas. Además, también se encuentra orientado a todas aquellas personas que desean conocer en mayor profundidad la temática.

Para qué te prepara

Este Master de Formación Permanente en Atención Temprana te capacitará para desarrollar y/o mejorar tu práctica profesional, aportándote los conocimientos y herramientas necesarias actuales que te permitan garantizar una evaluación y diagnóstico de calidad para, posteriormente, poder llevar a cabo una intervención eficaz en las edades más tempranas. Serás capaz de atender las diferentes realidades del alumnado desde el ámbito educativo, familiar y social.

Salidas laborales

Este Master de Formación Permanente en Atención Temprana te permitirá ampliar tus opciones laborales al poder desarrollar tu práctica profesional en Centros de Atención Temprana, Centros de Atención e Intervención Temprana (CAIT), Centros de Educación Especial, Clínicas o Gabinetes Psicológicos, Unidades de Pediatría, Centros de Estimulación Precoz, Guarderías, Asociaciones, etc.

TEMARIO

MÓDULO 1. MARCO CONCEPTUAL Y FUNDAMENTACIÓN TEÓRICA DE LA ATENCIÓN TEMPRANA

UNIDAD DIDÁCTICA 1. INTRODUCCIÓN A LA ATENCIÓN TEMPRANA

1. Conceptualización de la Atención Temprana
2. Atención Temprana: Principios de actuación
3. Niveles relacionales de los programas y los servicios en Atención Temprana

UNIDAD DIDÁCTICA 2. FUNDAMENTACIÓN TEÓRICA DE LA ATENCIÓN TEMPRANA

1. Neurología Infantil y Atención Temprana
2. Psicología y desarrollo humano
3. Instituciones educativas y desarrollo infantil en Atención Temprana
4. Líneas de investigación en Atención Temprana

UNIDAD DIDÁCTICA 3. ÁMBITOS DE ACTUACIÓN EN ATENCIÓN TEMPRANA

1. Características de los servicios CDIAT
2. Servicios de Prevención Sanitaria en Atención Temprana
3. Los Servicios Sociales en Atención Temprana
4. Educación Infantil y Atención Temprana

UNIDAD DIDÁCTICA 4. REGULACIÓN NORMATIVA DE LA ATENCIÓN TEMPRANA

1. Referentes Internacionales en Atención Temprana
2. Legislación Española en Atención Temprana
3. Marco normativo Autonómico en Atención Temprana

UNIDAD DIDÁCTICA 5. ESTÁNDARES DE CALIDAD EN ATENCIÓN TEMPRANA

1. ¿Qué es Calidad?
2. Servicios de Calidad en Atención Temprana
3. Estándares de calidad en el servicio de Atención Temprana
4. Características de los programas de Atención Temprana

MÓDULO 2. EL DESARROLLO DEL NIÑO

UNIDAD DIDÁCTICA 1. DESARROLLO PRENATAL

1. Etapas del desarrollo prenatal
2. La herencia genética
3. Problemas en el desarrollo prenatal

UNIDAD DIDÁCTICA 2. EL NIÑO DE 0 A 15 MESES

1. Nacimiento

2. Desarrollo físico y psicomotor
3. Desarrollo sensorial y percepción
4. Desarrollo cognitivo
5. Desarrollo del lenguaje
6. Desarrollo psico-social y afectivo

UNIDAD DIDÁCTICA 3. EL NIÑO DE 1 A 3 AÑOS

1. Desarrollo físico y psicomotor
2. Desarrollo cognitivo
3. Desarrollo del lenguaje
4. Desarrollo psico-social y afectivo

UNIDAD DIDÁCTICA 4. EL NIÑO DE 3 A 6 AÑOS

1. Desarrollo psicomotor
2. Desarrollo cognitivo
3. Desarrollo del lenguaje
4. Desarrollo psico-social y afectivo

UNIDAD DIDÁCTICA 5. EL NIÑO DE 6 A 9 AÑOS

1. Desarrollo físico y motor
2. Desarrollo cognitivo
3. Desarrollo del lenguaje
4. Desarrollo psico-social y afectivo

UNIDAD DIDÁCTICA 6. EL NIÑO DE 9 A 12 AÑOS

1. Desarrollo físico
2. Desarrollo del lenguaje y la comunicación
3. Desarrollo psico-social y afectivo

MÓDULO 3. TRASTORNOS DE LA INFANCIA

UNIDAD DIDÁCTICA 1. TRASTORNOS DEL SUEÑO

1. Introducción
2. Tipos de sueño
3. Las grandes preocupaciones de la Pediatría
4. Problemas de sueño en niños y adolescentes
5. Insomnio en la infancia

UNIDAD DIDÁCTICA 2. SABER COMER

1. Hábitos alimentarios
2. Los principales errores alimentarios
3. Situaciones típicas y cómo superarlas

UNIDAD DIDÁCTICA 3. PROBLEMAS CON EL CONTROL DE ESFÍNTERES

1. Introducción
2. Enuresis
3. Control de esfínteres. Factores físicos
4. Control de esfínteres. Factores psicológicos
5. Entrenamiento en retención y control
6. Alarmas de enuresis
7. Entrenamiento en mantener la cama seca
8. Encopresis

UNIDAD DIDÁCTICA 4. ORIENTACIONES A LOS PADRES PARA DESARROLLAR EL CONTROL DE ESFÍNTERES

1. Introducción
2. Qué podemos hacer los padres y madres para ayudar al niño
3. ¿Qué ocurre con un niño con dificultades?
4. Control intestinal

UNIDAD DIDÁCTICA 5. SEPARACIÓN DE LOS PADRES

1. Introducción
2. Cambios en la familia causados por el divorcio
3. Etapas del divorcio
4. El niño en el centro de la separación
5. Tareas del pediatra
6. ¿Qué debe decir el pediatra a los padres?

UNIDAD DIDÁCTICA 6. ANSIEDAD EN NIÑOS CON PADRES SEPARADOS

1. Introducción
2. La ansiedad
3. Desórdenes por ansiedad
4. Trastornos de ansiedad por separación en hijos de padres divorciados
5. Ejemplo de investigación

UNIDAD DIDÁCTICA 7. LOS CELOS INFANTILES

1. ¿Qué son los celos infantiles?
2. Algunos ejemplos reales
3. Diferencia entre rivalidad, envidia y celos
4. ¿Cuáles son las causas del comportamiento celoso?

UNIDAD DIDÁCTICA 8. ANÁLISIS DEL DIBUJO INFANTIL

1. Introducción
2. Aspectos del dibujo
3. Etapas por las que pasa el dibujo infantil

UNIDAD DIDÁCTICA 9. AUTOESTIMA INFANTIL

1. Introducción

2. ¿Cómo se construye la autoestima?
3. Orígenes de la autoestima
4. Importancia de la autoestima
5. Evaluación de la autoestima
6. Influencia de padres y profesores en el desarrollo de la autoestima

UNIDAD DIDÁCTICA 10. JUEGOS QUE FAVORECEN LA AUTOESTIMA

1. Juegos que favorecen la autoestima
2. Cuentos que favorecen la autoestima

MÓDULO 4. EVALUACIÓN Y PRUEBAS DIAGNÓSTICAS EN ATENCIÓN TEMPRANA

UNIDAD DIDÁCTICA 1. DESARROLLO INFANTIL DESDE LA PERSPECTIVA DE LA ATENCIÓN TEMPRANA

1. El desarrollo infantil: concepto y objetivo
2. Influencia de la herencia y el ambiente
3. Desarrollo cognitivo
4. Desarrollo de los procesos cognitivos
5. Desarrollo social y emocional
6. Influencia de la familia

UNIDAD DIDÁCTICA 2. FACTORES DE RIESGO PARA LA NECESIDAD DE ATENCIÓN TEMPRANA

1. Niños de Alto Riesgo Biológico
2. Método
3. Resultados
4. Claves de valoración prioritaria

UNIDAD DIDÁCTICA 3. LA EVALUACIÓN EN ATENCIÓN TEMPRANA

1. Proceso de evaluación en Atención Temprana
2. Técnicas de evaluación infantil aplicadas a la Atención Temprana

UNIDAD DIDÁCTICA 4. EL DIAGNÓSTICO EN ATENCIÓN TEMPRANA

1. Justificación de la organización diagnóstica para la Atención Temprana
2. Objetivos de la organización diagnóstica
3. Características de la organización diagnóstica
4. Escalas diagnósticas

UNIDAD DIDÁCTICA 5. TÉCNICAS E INSTRUMENTOS PARA LA EVALUACIÓN Y EL DIAGNÓSTICO EN ATENCIÓN TEMPRANA

1. Pruebas de evaluación infantil generales de desarrollo
2. Pruebas de evaluación para la comunicación y el lenguaje
3. Pruebas de evaluación del desarrollo motor
4. Pruebas de valoración de aspectos relacionales con la familia y el entorno
5. Pruebas específicas para la evaluación y el diagnóstico del Trastorno del Espectro Autista
6. Pruebas para evaluar la Atención, Hiperactividad e Impulsividad

7. Pruebas para evaluar Trastornos en el Aprendizaje

MÓDULO 5. METODOLOGÍA DE INTERVENCIÓN EN ATENCIÓN TEMPRANA

UNIDAD DIDÁCTICA 1. INTERVENCIÓN EN TRASTORNOS EN EL DESARROLLO SENSORIAL

1. Deficiencia auditiva
2. Deficiencia visual
3. Trastornos de la Percepción: Bases neurológicas de las agnosias

UNIDAD DIDÁCTICA 2. INTERVENCIÓN EN DISCAPACIDAD INTELECTUAL

1. Discapacidad Intelectual
2. Retraso Global del Desarrollo
3. Discapacidad Intelectual No Especificada

UNIDAD DIDÁCTICA 3. INTERVENCIÓN EN TRASTORNO DEL ESPECTRO AUTISTA

1. Trastorno del Espectro Autista en Atención Temprana

UNIDAD DIDÁCTICA 4. INTERVENCIÓN EN TRASTORNO ESPECÍFICO DEL APRENDIZAJE

1. Trastorno Específico del Aprendizaje en Atención Temprana

UNIDAD DIDÁCTICA 5. INTERVENCIÓN EN TRASTORNO POR DÉFICIT DE ATENCIÓN CON HIPERACTIVIDAD

1. Trastorno por Déficit de Atención con Hiperactividad
2. Otro Trastorno Específico por Déficit de Atención con Hiperactividad
3. Trastorno por Déficit de Atención con Hiperactividad No Especificado

UNIDAD DIDÁCTICA 6. INTERVENCIÓN EN TRASTORNOS MOTORES

1. Trastorno del desarrollo de la Coordinación
2. Trastorno de movimientos estereotipados
3. Trastorno de TICS

UNIDAD DIDÁCTICA 7. INTERVENCIÓN EN TRASTORNOS DE LA COMUNICACIÓN

1. Trastorno del Lenguaje
2. Trastorno del habla
3. Trastorno de la fluencia de inicio en la infancia (Tartamudeo)
4. Trastorno de la comunicación social (Pragmática)
5. Trastorno de la comunicación no especificado

UNIDAD DIDÁCTICA 8. INTERVENCIÓN EN ALTAS CAPACIDADES

1. Altas Capacidades, Superdotación y Talento

UNIDAD DIDÁCTICA 9. INTERVENCIÓN EN OTROS TRASTORNOS DIAGNOSTICADOS EN LA EDAD INFANTIL

1. Trastornos de la conducta alimentaria
2. Trastornos de la excreción
3. Trastornos del sueño-vigilia
4. Trastornos de Ansiedad
5. Trastornos disruptivos, del control de los impulsos

UNIDAD DIDÁCTICA 10. INTERVENCIÓN COMPLEMENTARIA EN ATENCIÓN TEMPRANA

1. Hidroterapia y actividades acuáticas
2. Hipoterapia
3. Masaje Infantil
4. Intervención grupal

MÓDULO 6. FAMILIA Y ATENCIÓN TEMPRANA

UNIDAD DIDÁCTICA 1. INFLUENCIA FAMILIAR EN EL DESARROLLO INFANTIL

1. Introducción
2. Influencia de la familia en el desarrollo integral del niño
3. El papel del entorno familiar ante las alteraciones del desarrollo infantil

UNIDAD DIDÁCTICA 2. INTERVENCIÓN EN EL CONTEXTO FAMILIAR

1. Introducción
2. Los programas o modelos de intervención
3. Estrategias de intervención
4. Propuestas de actuación

UNIDAD DIDÁCTICA 3. MALTRATO INFANTIL. DETECCIÓN, VALORACIÓN E INTERVENCIÓN

1. Definición del Maltrato en la Infancia
2. Tipos de Maltrato
3. Consecuencias del Maltrato
4. Detección y Valoración de los malos tratos
5. Criterios de Actuación ante el Maltrato Infantil

MÓDULO 7. ALIMENTACIÓN E HIGIENE EN LA INFANCIA

UNIDAD DIDÁCTICA 1. LA ALIMENTACIÓN DURANTE EL PERIODO DE LACTANCIA

1. Introducción
2. Necesidades nutricionales en la lactancia
3. La lactancia
4. Tipos de lactancia
5. Dificultades con la lactancia
6. Posición para la lactancia

UNIDAD DIDÁCTICA 2. LA ALIMENTACIÓN DURANTE EL PRIMER AÑO DE VIDA

1. Evolución de la alimentación

2. Alimentación tras el primer año de vida
3. Importancia de una buena nutrición en la edad infantil
4. Ritmos alimentarios durante el día
5. Decálogo para fomentar en los niños hábitos saludables en la alimentación

UNIDAD DIDÁCTICA 3. NECESIDADES NUTRICIONALES DE LOS NIÑOS

1. La energía
2. Proteínas
3. Hidratos de carbono
4. Las grasas
5. Vitaminas
6. Minerales

UNIDAD DIDÁCTICA 4. ASPECTOS FUNDAMENTALES DE LA HIGIENE INFANTIL

1. Cuidados Especializados e Higiene del niño de 0 a 2 años
2. Higiene y Cuidados del niño de 2 a 6 años
3. Examen---Intervención Familiar en Atención Temprana

MÓDULO 8. FORMACIÓN PERMANENTE DEL PROFESORADO

UNIDAD DIDÁCTICA 1. LA INTERACCIÓN DIDÁCTICA

1. La teoría de la comunicación y el proceso de enseñanza/aprendizaje
2. Los activadores del aprendizaje: Atención, memoria y motivación
3. Las estrategias metodológicas
4. Selección, y empleo de medios y recursos didácticos

UNIDAD DIDÁCTICA 2. EVALUACIÓN DE LAS ACCIONES FORMATIVAS

1. La evaluación
2. Evaluación del contexto
3. Metodología de la evaluación del diseño de la formación
4. Evaluación de procesos formativos

UNIDAD DIDÁCTICA 3. SEGUIMIENTO FORMATIVO

1. Características y finalidad
2. Intervenciones pedagógicas
3. Estrategias de mejora y refuerzo
4. Agentes de seguimiento formativo
5. Instrumentos para el seguimiento
6. Evaluación del seguimiento formativo

UNIDAD DIDÁCTICA 4. FORMACIÓN PERMANENTE DEL PROFESORADO

1. Importancia de la formación permanente del profesorado
2. Análisis de la formación del profesorado
3. La formación como opción estratégica

4. Financiación de la formación continua

UNIDAD DIDÁCTICA 5. LAS TIC Y LA FORMACIÓN DOCENTE

1. Educación y TIC
2. Aplicación de las TIC en la metodología didáctica
3. Necesidad de formación docente
4. Formación del profesorado en cifras

MÓDULO 9. PROYECTO FIN DE MASTER

Solicita información sin compromiso

¡Matricularme ya!

Telefonos de contacto

 +34 958 050 205

!Encuétranos aquí!

Edificio Educa Edtech

Camino de la Torrecilla N.º 30 EDIFICIO EDUCA EDTECH,
C.P. 18.200, Maracena (Granada)

 formacion@inesem.es

 www.inesem.es

Horario atención al cliente

Lunes a viernes: 09:00 a 20:00h

Ver en la web

