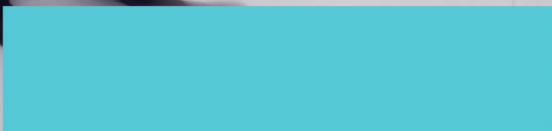


**Curso Superior en Gestión y Dirección Sanitaria (Titulación Universitaria + 8
Créditos ECTS)**





Elige aprender en la escuela
líder en formación online

ÍNDICE

1 | Somos
INESEM

2 | Rankings

3 | Alianzas y
acreditaciones

4 | By EDUCA
EDTECH
Group

5 | Metodología
LXP

6 | Razones por
las que
elegir
Euroinnova

7 | Financiación
y Becas

8 | Métodos de
pago

9 | Programa
Formativo

10 | Temario

11 | Contacto

SOMOS INESEM

INESEM es una **Business School Online** especializada con un fuerte sentido transformacional. En un mundo cambiante donde la tecnología se desarrolla a un ritmo vertiginoso nosotros somos activos, evolucionamos y damos respuestas a estas situaciones.

Apostamos por **aplicar la innovación tecnológica a todos los niveles en los que se produce la transmisión de conocimiento**. Formamos a profesionales altamente capacitados para los trabajos más demandados en el mercado laboral; profesionales innovadores, emprendedores, analíticos, con habilidades directivas y con una capacidad de añadir valor, no solo a las empresas en las que estén trabajando, sino también a la sociedad. Y todo esto lo podemos realizar con una base sólida sostenida por nuestros objetivos y valores.

Más de

18

años de
experiencia

Más de

300k

estudiantes
formados

Más de un

90%

tasa de
empleabilidad

Hasta un

100%

de financiación

Hasta un

50%

de los estudiantes
repite

Hasta un

25%

de estudiantes
internacionales

[Ver en la web](#)



Leaders driving change
Elige Inesem

ALIANZA INESEM Y UNIVERSIDAD DE NEBRIJA

INESEM y la **Universidad de Nebrija** han consolidado con éxito una colaboración estratégica. Esta asociación impulsa un enfoque colaborativo, innovador y de fácil acceso para el aprendizaje, adaptado a las necesidades individuales de los estudiantes.

Ambas entidades priorizan una formación práctica y adaptable, ajustada a las demandas del mercado laboral actual, y que fomente el crecimiento personal y profesional de cada estudiante. El propósito es absorber nuevos conocimientos de manera dinámica y didáctica, lo que facilita su retención y ayuda a adquirir las habilidades necesarias para adaptarse a una sociedad en constante evolución.

INESEM y la Universidad de Nebrija tienen como objetivo principal democratizar la educación, extendiéndola incluso a las áreas más remotas y aprovechando las últimas innovaciones tecnológicas. Además, cuentan con un equipo de docentes altamente especializados y plataformas de aprendizaje que incorporan tecnología educativa de vanguardia, garantizando un seguimiento personalizado durante todo el proceso educativo.



[Ver en la web](#)

RANKINGS DE INESEM

INESEM Business School ha obtenido reconocimiento tanto a nivel nacional como internacional debido a su firme compromiso con la innovación y el cambio.

Para evaluar su posición en estos rankings, se consideran diversos indicadores que incluyen la percepción online y offline, la excelencia de la institución, su compromiso social, su enfoque en la innovación educativa y el perfil de su personal académico.



Ver en la web

ALIANZAS Y ACREDITACIONES

Relaciones institucionales



Relaciones internacionales



Accreditaciones y Certificaciones



[Ver en la web](#)

BY EDUCA EDTECH

Inesem es una marca avalada por **EDUCA EDTECH Group**, que está compuesto por un conjunto de experimentadas y reconocidas **instituciones educativas de formación online**. Todas las entidades que lo forman comparten la misión de **democratizar el acceso a la educación** y apuestan por la transferencia de conocimiento, por el desarrollo tecnológico y por la investigación.



ONLINE EDUCATION



Ver en la web



METODOLOGÍA LXP

La metodología **EDUCA LXP** permite una experiencia mejorada de aprendizaje integrando la AI en los procesos de e-learning, a través de modelos predictivos altamente personalizados, derivados del estudio de necesidades detectadas en la interacción del alumnado con sus entornos virtuales.

EDUCA LXP es fruto de la **Transferencia de Resultados de Investigación** de varios proyectos multidisciplinares de I+D+i, con participación de distintas Universidades Internacionales que apuestan por la transferencia de conocimientos, desarrollo tecnológico e investigación.



1. Flexibilidad

Aprendizaje 100% online y flexible, que permite al alumnado estudiar donde, cuando y como quiera.



2. Accesibilidad

Cercanía y comprensión. Democratizando el acceso a la educación trabajando para que todas las personas tengan la oportunidad de seguir formándose.



3. Personalización

Itinerarios formativos individualizados y adaptados a las necesidades de cada estudiante.



4. Acompañamiento / Seguimiento docente

Orientación académica por parte de un equipo docente especialista en su área de conocimiento, que aboga por la calidad educativa adaptando los procesos a las necesidades del mercado laboral.



5. Innovación

Desarrollos tecnológicos en permanente evolución impulsados por la AI mediante Learning Experience Platform.



6. Excelencia educativa

Enfoque didáctico orientado al trabajo por competencias, que favorece un aprendizaje práctico y significativo, garantizando el desarrollo profesional.



Programas
PROPIOS
UNIVERSITARIOS
OFICIALES

RAZONES POR LAS QUE ELEGIR INESEM

1. Nuestra Experiencia

- ✓ Más de **18 años de experiencia**.
- ✓ Más de **300.000 alumnos** ya se han formado en nuestras aulas virtuales
- ✓ Alumnos de los 5 continentes.
- ✓ **25%** de alumnos internacionales.
- ✓ **97%** de satisfacción
- ✓ **100% lo recomiendan**.
- ✓ Más de la mitad ha vuelto a estudiar en Inesem.

2. Nuestro Equipo

En la actualidad, Inesem cuenta con un equipo humano formado por más **400 profesionales**. Nuestro personal se encuentra sólidamente enmarcado en una estructura que facilita la mayor calidad en la atención al alumnado.

3. Nuestra Metodología



100% ONLINE

Estudia cuando y desde donde quieras. Accede al campus virtual desde cualquier dispositivo.



APRENDIZAJE

Pretendemos que los nuevos conocimientos se incorporen de forma sustantiva en la estructura cognitiva



EQUIPO DOCENTE

Inesem cuenta con un equipo de profesionales que harán de tu estudio una experiencia de alta calidad educativa.

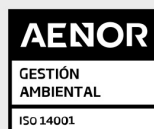


NO ESTARÁS SOLO

Acompañamiento por parte del equipo de tutorización durante toda tu experiencia como estudiante

4. Calidad AENOR

- ✓ Somos Agencia de Colaboración N°99000000169 autorizada por el Ministerio de Empleo y Seguridad Social.
- ✓ Se llevan a cabo auditorías externas anuales que garantizan la máxima calidad AENOR.
- ✓ Nuestros procesos de enseñanza están certificados por AENOR por la ISO 9001.



5. Somos distribuidores de formación

Como parte de su infraestructura y como muestra de su constante expansión Euroinnova incluye dentro de su organización una **editorial** y una **imprenta digital industrial**.

FINANCIACIÓN Y BECAS

Financia tu cursos o máster y disfruta de las becas disponibles. ¡Contacta con nuestro equipo experto para saber cuál se adapta más a tu perfil!

25% Beca
ALUMNI

20% Beca
DESEMPLEO

15% Beca
EMPRENDE

15% Beca
RECOMIENDA

15% Beca
GRUPO

20% Beca
FAMILIA
NUMEROSA

20% Beca
DIVERSIDAD
FUNCIONAL



[Solicitar información](#)

MÉTODOS DE PAGO

Con la Garantía de:



Fracciona el pago de tu curso en cómodos plazos y sin interéres de forma segura.



Nos adaptamos a todos los métodos de pago internacionales:



y muchos más...



Protección al Comprador

[Ver en la web](#)

Curso Superior en Gestión y Dirección Sanitaria (Titulación Universitaria + 8 Créditos ECTS)



DURACIÓN
200 horas



**MODALIDAD
ONLINE**



**ACOMPañAMIENTO
PERSONALIZADO**



CREDITOS
8 ECTS

Titulación

Titulación Universitaria con 8 créditos ECTS Expedida por la Universidad Antonio de Nebrija como Formación Continua (NFC) (Bareable en bolsas de trabajo y concursos oposición de la Administración Pública).

Descripción

Una buena gestión hospitalaria aumenta considerablemente las posibilidades **de éxito** por ello es tan importante disponer de la formación adecuada para cumplir con las exigencias del sector. Con el curso podrás planificar la plantilla de trabajadores, conocerás las diferentes modalidades de **contratación**, analizarás la **gestión económico-financiera** de las instituciones sanitarias además de contribuir a la **prevención de riesgos laborales**. Te ayudaremos a desarrollar las **habilidades comunicativas** que necesitan los directivos que quieren conseguir una **dirección exitosa**. Con INESEM contarás con una **formación de calidad** y totalmente orientada a la práctica. Podrás ser un **profesional reconocido** en el ámbito de la gestión sanitaria ya que contarás con un **equipo docente altamente cualificado** que te ayudará a alcanzar los objetivos exigidos en este curso.

[Ver en la web](#)

Objetivos

- Dirigir y gestionar instalaciones sanitarias de manera eficaz.
- Organizar los recursos materiales en materia de sanidad.
- Aplicar de manera efectiva las habilidades comunicativas en el entorno de trabajo.
- Conocer herramientas para el sistema de Gestión de Calidad.

Para qué te prepara

El Curso Superior en Gestión y Dirección Sanitaria está dirigido a **licenciados, diplomados, estudiantes de ciencias de la salud, médicos, enfermeros, farmacéuticos** o cualquier persona interesada en formarse sobre administración sanitaria. También está orientado a **profesionales** que deseen seguir formándose y/o quieran conseguir una TITULACIÓN UNIVERSITARIA HOMOLOGADA.

A quién va dirigido

Con esta acción formativa aprenderás a **dirigir y administrar instalaciones sanitarias** eficientemente. Serás capaz de realizar un **análisis económico-financiero** que te ofrezcan información sobre los beneficios obtenidos y los pagos asumidos. Evalúa la evolución de la empresa y gestiona adecuadamente los recursos disponibles. **Toma decisiones** que hagan que la organización consiga mejores resultados y mayor rentabilidad.

Salidas laborales

Desarrolla tu carrera profesional en el ámbito sanitario formando parte de **equipos de salud, hospitales, centros médicos o clínicas**. Participa en la gestión empresarial de la organización estableciendo los objetivos más adecuados y favorecer su cumplimiento. Opta a puestos de responsabilidad como **director o gerente**.

TEMARIO

MÓDULO 1. GESTIÓN DE SERVICIOS SANITARIOS

UNIDAD DIDÁCTICA 1. INTRODUCCIÓN AL ÁMBITO SANITARIO

1. Legislación sanitaria: marco jurídico de la Sanidad
2. Organización del Sistema Sanitario
3. Los servicios sanitarios
4. Los profesionales sanitarios
5. Sistema Nacional de Salud

UNIDAD DIDÁCTICA 2. ORGANIZACIÓN DE LOS RECURSOS MATERIALES EN MATERIA DE SANIDAD

1. Niveles de atención en el Sistema Nacional de Salud: primaria, secundaria y mediante servicios concertados
2. Organización funcional de los centros sanitarios
3. Documentos en el ámbito sanitario
4. Vías de atención sanitaria al paciente

UNIDAD DIDÁCTICA 3. ARCHIVOS, STOCKS Y ALMACÉN

1. Archivo de la documentación
2. Gestión de los recursos materiales
3. Organización del almacén

UNIDAD DIDÁCTICA 4. PLANIFICACIÓN DE PLANTILLAS

1. Planificación de los Recursos Humanos
2. Importancia de la planificación de los recursos humanos: ventajas y desventajas
3. Objetivos de la planificación de Recursos Humanos
4. Requisitos previos a la planificación de Recursos Humanos
5. Modelos de planificación de los Recursos Humanos

UNIDAD DIDÁCTICA 5. COMUNICACIÓN INTERNA Y EXTERNA

1. Importancia de la comunicación en las empresas
2. Comunicación Interna
3. La comunicación Externa
4. Clima laboral

UNIDAD DIDÁCTICA 6. CONTRATOS I. LA RELACIÓN LABORAL

1. El Contrato de trabajo
2. Tiempo de trabajo

UNIDAD DIDÁCTICA 7. CONTRATOS II. MODALIDADES DE CONTRATACIÓN

1. Tipologías y modalidades de contrato de trabajo
2. Contratos indefinidos
3. Contratos formativos
4. Contratos de duración determinada
5. Otros tipos de contrato
6. Modificaciones sustanciales del contrato de trabajo
7. Ineficacia, suspensión y extinción del contrato de trabajo

UNIDAD DIDÁCTICA 8. LA SEGURIDAD SOCIAL

1. Introducción El Sistema de la Seguridad Social
2. Regímenes de la Seguridad Social
3. Altas y bajas

UNIDAD DIDÁCTICA 9. GESTIÓN ECONÓMICO-FINANCIERA DE CLÍNICAS, CENTROS MÉDICOS Y HOSPITALES I

1. Principios contables
2. Criterios de valoración
3. El método contable
4. Los estados contables
5. El patrimonio
6. El ciclo contable
7. Ajustes previos a la determinación del resultado
8. Balance de comprobación de sumas y saldos
9. Cálculo del resultado
10. Cierre de la contabilidad
11. Cuentas anuales
12. Distribución del resultado

UNIDAD DIDÁCTICA 10. GESTIÓN ECONÓMICO-FINANCIERA DE CLÍNICAS, CENTROS MÉDICOS Y HOSPITALES II

1. Gestión contable de gastos e ingresos
2. Gestión contable del inmovilizado
3. Operaciones de tráfico

UNIDAD DIDÁCTICA 11. PREVENCIÓN DE RIESGOS LABORALES EN CLÍNICAS, CENTROS MÉDICOS Y HOSPITALES

1. Conceptos básicos en prevención de riesgos laborales
2. Daños para la salud Accidente de trabajo y enfermedad profesional
3. Enfermedad Profesional

UNIDAD DIDÁCTICA 12. LOS RIESGOS PROFESIONALES ASOCIADOS A CLÍNICAS, CENTROS MÉDICOS Y HOSPITALES

1. Accidentabilidad, descripción de puestos de trabajo y actividades básicas
2. Riesgos derivados de las condiciones de seguridad
3. Riesgos derivados de las condiciones Higiénicas

4. Riesgos derivados de las condiciones ergonómicas del lugar de trabajo

UNIDAD DIDÁCTICA 13. GESTIÓN INTEGRADA DEL SISTEMA DE CALIDAD SANITARIA

1. La calidad
2. Sistema de gestión de calidad
3. Implantación de un sistema de gestión de calidad; norma ISO 9001:2008
4. Sistemas de gestión de la calidad de los productos sanitarios
5. Sistemas de gestión de la seguridad de la información

MÓDULO 2. DIRECCIÓN DE EMPRESAS

UNIDAD DIDÁCTICA 1. LAS BASES DE LA DIRECCIÓN ESTRATÉGICA

1. Introducción a la estrategia empresarial
2. Pensamiento estratégico
3. Aspectos esenciales de la estrategia
4. Los tipos de estrategias

UNIDAD DIDÁCTICA 2. PROCESO DE PLANIFICACIÓN ESTRATÉGICA

1. Visión, misión y valores Empresariales
2. Esquema del proceso estratégico
3. Organización y niveles de planificación de la decisión estratégica
4. Las unidades estratégicas de negocio

UNIDAD DIDÁCTICA 3. ANÁLISIS ESTRATÉGICO DE LA EMPRESA

1. Concepto y tipología del entorno
2. Análisis del entorno general PEST/EL
3. Análisis del entorno específico
4. Análisis de PORTER
5. Grado de rivalidad existente entre los competidores
6. Amenaza de productos sustitutivos
7. Poder de negociación de los clientes
8. Poder de negociación de los proveedores

UNIDAD DIDÁCTICA 4. DIAGNÓSTICO INTERNO DE LA EMPRESA

1. El perfil estratégico de la empresa
2. Análisis DAFO
3. Las matrices de cartera de productos como modelos de análisis estratégico
4. Matriz del BCG o de crecimiento-cuota de mercado
5. Matriz General Electric-McKinsey o de posición competitiva-atractivo del sector
6. Matriz ADL o de posición competitiva-madurez del sector

UNIDAD DIDÁCTICA 5. LA ESTRATEGIA PROPUESTA

1. Generación de opciones estratégicas
2. Formulación y selección de la estrategia

3. Criterios de elección y evaluación de la estrategia

UNIDAD DIDÁCTICA 6. IMPLANTACIÓN Y CONTROL ESTRATÉGICO

1. Puesta en marcha de la estrategia
2. Nuevo diseño organizativo
3. Disponibilidad de recursos
4. Control y evaluación de resultados
5. Inicio de ajustes correctivos
6. Cuadro de mando integral

MÓDULO 3. DESARROLLO DE HABILIDADES PERSONALES Y PROFESIONALES EN EL ENTORNO DE SALUD

UNIDAD DIDÁCTICA 1. INTRODUCCIÓN A LA COMUNICACIÓN EN CONTEXTOS SANITARIOS

1. Fundamentos de la comunicación
2. Estilos de comunicación
3. Dificultades en la comunicación
4. Habilidades básicas: escucha activa

UNIDAD DIDÁCTICA 2. COMUNICACIÓN ORAL EN CONTEXTOS SANITARIOS

1. Introducción
2. Las actitudes para el diálogo entre el profesional sanitario y el paciente
3. Claves para la comprensión de la información sanitaria
4. Problemas psicológicos de la comunicación entre el profesional sanitario y el paciente

UNIDAD DIDÁCTICA 3. COMUNICACIÓN NO VERBAL EN EL CONTEXTO SANITARIO

1. ¿Qué es la comunicación no verbal?
2. Componentes de la comunicación no verbal
3. El lenguaje corporal
4. Importancia de una buena observación para una comunicación adecuada

UNIDAD DIDÁCTICA 4. RELACIÓN ENTRE EL PERSONAL SANITARIO Y EL PACIENTE

1. El rol del profesional sanitario
2. El rol del paciente
3. Comunicación entre el personal sanitario y el enfermo
4. Modelos de relación entre el paciente y el personal sanitario

UNIDAD DIDÁCTICA 5. CARACTERÍSTICAS Y CONSIDERACIONES PARA UNA DIRECCIÓN EXITOSA

1. Definición del marco conceptual y tipología de proyectos
2. Definición del tipo de proyecto en lo que respecta a sus peculiaridades básicas
3. Consideraciones a tener en cuenta en la dirección de proyectos
4. Dirección y gestión eficaz de proyectos
5. Indicaciones para obtener una dirección y gestión exitosa

UNIDAD DIDÁCTICA 6. EL EQUIPO EN LA ORGANIZACIÓN ACTUAL

1. La importancia de los equipos en las organizaciones actuales
2. La efectividad de los equipos
3. Grupo vs Equipo
4. Composición de equipos, recursos y tareas
5. Los procesos en los equipos
6. Recursos humanos y coaching

UNIDAD DIDÁCTICA 7. EL LIDERAZGO EFICAZ DENTRO DEL GRUPO

1. Conceptualización
2. Estilos de liderazgo
3. El líder
4. Papel del líder dentro del grupo
5. Estrategias y posibilidades para liderar de forma eficaz

UNIDAD DIDÁCTICA 8. INTELIGENCIA EMOCIONAL

1. Introducción
2. Componentes
3. Habilidades de Inteligencia Emocional
4. Relevancia e implicaciones de la Inteligencia Emocional

Solicita información sin compromiso

¡Matricularme ya!

Telefonos de contacto

 +34 958 050 205

!Encuétranos aquí!

Edificio Educa Edtech

Camino de la Torrecilla N.º 30 EDIFICIO EDUCA EDTECH,
C.P. 18.200, Maracena (Granada)

 formacion@inesem.es

 www.inesem.es

Horario atención al cliente

Lunes a viernes: 09:00 a 20:00h

Ver en la web

