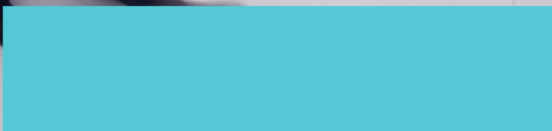


Experto en Evaluación y Diagnóstico Educativo





Elige aprender en la escuela  
líder en formación online

# ÍNDICE

1 | Somos  
INESEM

2 | Rankings

3 | Alianzas y  
acreditaciones

4 | By EDUCA  
EDTECH  
Group

5 | Metodología  
LXP

6 | Razones por  
las que  
elegir  
Euroinnova

7 | Financiación  
y Becas

8 | Métodos de  
pago

9 | Programa  
Formativo

10 | Temario

11 | Contacto

## SOMOS INESEM

---

**INESEM** es una **Business School online** especializada con un fuerte sentido transformacional. En un mundo cambiante donde la tecnología se desarrolla a un ritmo vertiginoso nosotros somos activos, evolucionamos y damos respuestas a estas situaciones.

Apostamos por **aplicar la innovación tecnológica a todos los niveles en los que se produce la transmisión de conocimiento**. Formamos a profesionales altamente capacitados para los trabajos más demandados en el mercado laboral; profesionales innovadores, emprendedores, analíticos, con habilidades directivas y con una capacidad de añadir valor, no solo a las empresas en las que estén trabajando, sino también a la sociedad. Y todo esto lo podemos realizar con una base sólida sostenida por nuestros objetivos y valores.

Más de

**18**

años de  
experiencia

Más de

**300k**

estudiantes  
formados

Más de un

**90%**

tasa de  
empleabilidad

Hasta un

**100%**

de financiación

Hasta un

**50%**

de los estudiantes  
repite

Hasta un

**25%**

de estudiantes  
internacionales

[Ver en la web](#)



Leaders driving change  
**Elige Inesem**



**QS, sello de excelencia académica**  
Inesem: 5 estrellas en educación online

## RANKINGS DE INESEM

---

INESEM Business School ha obtenido reconocimiento tanto a nivel nacional como internacional debido a su firme compromiso con la innovación y el cambio.

Para evaluar su posición en estos rankings, se consideran diversos indicadores que incluyen la percepción online y offline, la excelencia de la institución, su compromiso social, su enfoque en la innovación educativa y el perfil de su personal académico.



[Ver en la web](#)

## ALIANZAS Y ACREDITACIONES

---

### Relaciones institucionales



### Relaciones internacionales



### Accreditaciones y Certificaciones



[Ver en la web](#)



## BY EDUCA EDTECH

---

Inesem es una marca avalada por **EDUCA EDTECH Group**, que está compuesto por un conjunto de experimentadas y reconocidas **instituciones educativas de formación online**. Todas las entidades que lo forman comparten la misión de **democratizar el acceso a la educación** y apuestan por la transferencia de conocimiento, por el desarrollo tecnológico y por la investigación.



### ONLINE EDUCATION

---



Ver en la web



# METODOLOGÍA LXP

---

La metodología **EDUCA LXP** permite una experiencia mejorada de aprendizaje integrando la AI en los procesos de e-learning, a través de modelos predictivos altamente personalizados, derivados del estudio de necesidades detectadas en la interacción del alumnado con sus entornos virtuales.

EDUCA LXP es fruto de la **Transferencia de Resultados de Investigación** de varios proyectos multidisciplinares de I+D+i, con participación de distintas Universidades Internacionales que apuestan por la transferencia de conocimientos, desarrollo tecnológico e investigación.



## 1. Flexibilidad

Aprendizaje 100% online y flexible, que permite al alumnado estudiar donde, cuando y como quiera.



## 2. Accesibilidad

Cercanía y comprensión. Democratizando el acceso a la educación trabajando para que todas las personas tengan la oportunidad de seguir formándose.



## 3. Personalización

Itinerarios formativos individualizados y adaptados a las necesidades de cada estudiante.



## 4. Acompañamiento / Seguimiento docente

Orientación académica por parte de un equipo docente especialista en su área de conocimiento, que aboga por la calidad educativa adaptando los procesos a las necesidades del mercado laboral.



## 5. Innovación

Desarrollos tecnológicos en permanente evolución impulsados por la AI mediante Learning Experience Platform.



## 6. Excelencia educativa

Enfoque didáctico orientado al trabajo por competencias, que favorece un aprendizaje práctico y significativo, garantizando el desarrollo profesional.



Programas  
**PROPIOS**  
**UNIVERSITARIOS**  
**OFICIALES**

## RAZONES POR LAS QUE ELEGIR INESEM

---

### 1. Nuestra Experiencia

- ✓ Más de **18 años de experiencia.**
- ✓ Más de **300.000 alumnos** ya se han formado en nuestras aulas virtuales
- ✓ Alumnos de los 5 continentes.
- ✓ **25%** de alumnos internacionales.
- ✓ **97%** de satisfacción
- ✓ **100% lo recomiendan.**
- ✓ Más de la mitad ha vuelto a estudiar en Inesem.

### 2. Nuestro Equipo

En la actualidad, Inesem cuenta con un equipo humano formado por más **400 profesionales**. Nuestro personal se encuentra sólidamente enmarcado en una estructura que facilita la mayor calidad en la atención al alumnado.

### 3. Nuestra Metodología



#### 100% ONLINE

Estudia cuando y desde donde quieras. Accede al campus virtual desde cualquier dispositivo.



#### APRENDIZAJE

Pretendemos que los nuevos conocimientos se incorporen de forma sustantiva en la estructura cognitiva



#### EQUIPO DOCENTE

Inesem cuenta con un equipo de profesionales que harán de tu estudio una experiencia de alta calidad educativa.



#### NO ESTARÁS SOLO

Acompañamiento por parte del equipo de tutorización durante toda tu experiencia como estudiante

## 4. Calidad AENOR

- ✓ Somos Agencia de Colaboración N°99000000169 autorizada por el Ministerio de Empleo y Seguridad Social.
- ✓ Se llevan a cabo auditorías externas anuales que garantizan la máxima calidad AENOR.
- ✓ Nuestros procesos de enseñanza están certificados por AENOR por la ISO 9001.



## 5. Somos distribuidores de formación

Como parte de su infraestructura y como muestra de su constante expansión Euroinnova incluye dentro de su organización una **editorial** y una **imprenta digital industrial**.

# FINANCIACIÓN Y BECAS

---

Financia tu cursos o máster y disfruta de las becas disponibles. ¡Contacta con nuestro equipo experto para saber cuál se adapta más a tu perfil!

**25%** Beca  
ALUMNI

**20%** Beca  
DESEMPLEO

**15%** Beca  
EMPRENDE

**15%** Beca  
RECOMIENDA

**15%** Beca  
GRUPO

**20%** Beca  
FAMILIA  
NUMEROSA

**20%** Beca  
DIVERSIDAD  
FUNCIONAL



[Solicitar información](#)

## MÉTODOS DE PAGO

---

Con la Garantía de:



Fracciona el pago de tu curso en cómodos plazos y sin interéres de forma segura.



Nos adaptamos a todos los métodos de pago internacionales:



y muchos más...



Protección al Comprador

[Ver en la web](#)

## Experto en Evaluación y Diagnóstico Educativo



**DURACIÓN**  
150 horas



**MODALIDAD ONLINE**



**ACOMPAÑAMIENTO PERSONALIZADO**

## Titulación

Título Propio del Instituto Europeo de Estudios Empresariales (INESEM)



## Descripción

El diagnóstico educativo tiene como finalidad aportar conocimiento técnico y riguroso sobre las necesidades y posibilidades de desarrollo de los educandos con el fin de fundamentar la toma de decisiones sobre las actuaciones educativas más convenientes (eficaces), en cada caso, en pro de la

Ver en la web



excelencia personal y profesional. Cualquier actividad requiere un diagnóstico previo que la fundamente, por tanto las actuaciones educativas, si queremos que sean de calidad, necesariamente han de basarse en un correcto diagnóstico, la calidad del cual constituye un principio de la calidad de la educación. La finalidad última de la educación es el perfeccionamiento de todos y cada uno de los aspectos de la persona, de modo coordinado y armónico, lo que significa que el concepto de educación recoge las notas de totalidad y de integridad. Una educación de calidad además ha de ser personalizada; es decir, adecuada a las necesidades y posibilidades de desarrollo de cada educando. En educación se ha pasado de un concepto de "control" centrado en la simple aplicación de exámenes para la calificación del rendimiento escolar de los alumnos a una EVALUACIÓN, como análisis y valoración de todos los elementos influyentes en el proceso educativo, de forma que éste nuevo concepto y praxis de la evaluación, se extiende por todo el sistema escolar.

## Objetivos

---

- Definir los términos diagnóstico y evaluación educativa
- Analizar y concretar las características de cada uno de los modelos de diagnóstico educativo
- Conocer los principales procesos de diagnóstico educativo, así como sus dimensiones y ámbitos de actuación
- Comprender como se lleva a cabo la evaluación del alumnado: Evaluación curricular y Evaluación psicopedagógica
- Conocer los objetivos y modelos de evaluación docente, así como el proceso y los instrumentos de evaluación.
- Clasificar las distintas técnicas y estrategias de la valoración psicopedagógica.
- Saber reconocer los estilos de aprendizaje, así como reconocer la competencia curricular y socioafectiva.
- Especificar que es la competencia cognitiva y comprender como se evalúa
- Definir el término contexto y diferenciar los diferentes ámbitos de evaluación
- Reconocer los proyectos de innovación educativa y la evaluación de manuales escolares

## Para qué te prepara

---

Profesionales, estudiantes o personas interesadas en el ámbito de la intervención infantil, psicología, pedagogía, psicopedagogía y cualquier diplomado en magisterio que quieran ampliar su formación en el ámbito de la atención de la evaluación y el diagnóstico educativo.

## A quién va dirigido

---

El presente curso pretende dotar al alumno de la formación técnica y teórica en el ámbito de la evaluación y el diagnóstico educativo, aportándole conocimientos básicos sobre las distintas estrategias, modelos y procesos de diagnóstico y evaluación en educación. El alumno aprenderá los fundamentos básicos para la evaluación y el diagnóstico educativo, así como será capaz de aplicar los

conocimientos adquiridos e implementar una correcta evaluación del alumnado del profesorado, y del material educativo, conociendo los diferentes contextos educativos donde se lleva a cabo.

## Salidas laborales

---

Orientador académico, especialista en atención educativa, educador de instituciones educativas, psicopedagogo en centros escolares de entidad privada o pública y cualquier desempeño profesional que requiera la noción de investigación y diagnóstico en el ámbito educativo.

[Ver en la web](#)

## TEMARIO

---

### UNIDAD DIDÁCTICA 1. CONCEPTUALIZACIÓN DEL DIAGNÓSTICO Y EVALUACIÓN EN EDUCACIÓN

1. Tarea y razón de ser del diagnóstico en educación
2. Delimitación de conceptos: El diagnóstico
3. Delimitación de conceptos: la evaluación
4. Proceso de diagnóstico: Dimensiones y ámbitos en el diagnóstico en Educación
5. Fuentes de información en el diagnóstico
6. Modelos de diagnóstico educativo
7. Fases y proceso de diagnóstico educativo
8. Evaluación y diagnóstico

### UNIDAD DIDÁCTICA 2. DIAGNÓSTICO Y EVALUACIÓN DE LOS ALUMNOS. EL INFORME PSICOPEDAGÓGICO

1. Evaluación curricular
2. Evaluación psicopedagógica
3. El informe psicopedagógico

### UNIDAD DIDÁCTICA 3. LA EVALUACIÓN DEL PROFESORADO

1. Necesidad de la evaluación de la práctica docente
2. Finalidades de la evaluación de los docentes
3. Objetivos propuestos para la evaluación docente
4. Modelos de evaluación docente
5. Áreas y aspectos evaluables
6. Clases de evaluación del profesor
7. Evaluadores e instrumentos de evaluación docente
8. Propuestas concretas para la evaluación de la práctica docente

### UNIDAD DIDÁCTICA 4. TÉCNICAS Y ESTRATEGIAS PAR LA VALORACIÓN PSICOPEDAGÓGICA

1. Observación
2. Entrevista
3. Cuestionarios, inventarios y escalas
4. Los tests
5. Autoevaluaciones y revisión de los compañeros
6. Instrumentos para la recogida y análisis de datos

### UNIDAD DIDÁCTICA 5. EVALUACIÓN DE LOS NIVELES COMPETENCIALES: COMPETENCIA COGNITIVA

1. Modelo integrador del nivel competencial
2. Competencia cognitiva
3. Evaluación de la competencia cognitiva

### UNIDAD DIDÁCTICA 6. EVALUACIÓN DE LOS NIVELES COMPETENCIALES: COMPETENCIA

CURRICULAR, COMPETENCIA SOCIOAFECTIVA Y ESTILO DE APRENDIZAJE

1. Competencia curricular
2. Competencia socioafectiva
3. Estilos de aprendizaje

UNIDAD DIDÁCTICA 7. EVALUACIÓN DE LOS CONTEXTOS

1. El contexto. Perspectivas en la valoración
2. Contexto del aula
3. Contexto del centro
4. Contexto sociofamiliar

UNIDAD DIDÁCTICA 8. EVALUACIÓN Y DIAGNÓSTICO DE MATERIALES

1. Desarrollo de un programa educativo
2. Programas de innovación educativa
3. Evaluación de manuales escolares
4. Elaboración de informes

## Solicita información sin compromiso

¡Matricularme ya!

### Telefonos de contacto

 +34 958 050 205

### !Encuétranos aquí!

Edificio Educa Edtech

Camino de la Torrecilla N.º 30 EDIFICIO EDUCA EDTECH,  
C.P. 18.200, Maracena (Granada)

 [formacion@inesem.es](mailto:formacion@inesem.es)

 [www.inesem.es](http://www.inesem.es)

### Horario atención al cliente

Lunes a viernes: 09:00 a 20:00h

Ver en la web

