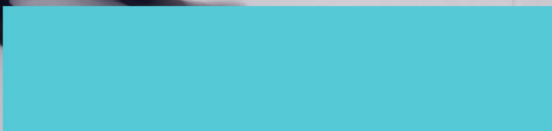


Curso Superior en Intervención Sociolaboral





Elige aprender en la escuela
líder en formación online

ÍNDICE

1 | Somos
INESEM

2 | Rankings

3 | Alianzas y
acreditaciones

4 | By EDUCA
EDTECH
Group

5 | Metodología
LXP

6 | Razones por
las que
elegir
Euroinnova

7 | Financiación
y Becas

8 | Métodos de
pago

9 | Programa
Formativo

10 | Temario

11 | Contacto

SOMOS INESEM

INESEM es una **Business School online** especializada con un fuerte sentido transformacional. En un mundo cambiante donde la tecnología se desarrolla a un ritmo vertiginoso nosotros somos activos, evolucionamos y damos respuestas a estas situaciones.

Apostamos por **aplicar la innovación tecnológica a todos los niveles en los que se produce la transmisión de conocimiento**. Formamos a profesionales altamente capacitados para los trabajos más demandados en el mercado laboral; profesionales innovadores, emprendedores, analíticos, con habilidades directivas y con una capacidad de añadir valor, no solo a las empresas en las que estén trabajando, sino también a la sociedad. Y todo esto lo podemos realizar con una base sólida sostenida por nuestros objetivos y valores.

Más de

18

años de
experiencia

Más de

300k

estudiantes
formados

Más de un

90%

tasa de
empleabilidad

Hasta un

100%

de financiación

Hasta un

50%

de los estudiantes
repite

Hasta un

25%

de estudiantes
internacionales

[Ver en la web](#)



Leaders driving change
Elige Inesem



QS, sello de excelencia académica
Inesem: 5 estrellas en educación online

RANKINGS DE INESEM

INESEM Business School ha obtenido reconocimiento tanto a nivel nacional como internacional debido a su firme compromiso con la innovación y el cambio.

Para evaluar su posición en estos rankings, se consideran diversos indicadores que incluyen la percepción online y offline, la excelencia de la institución, su compromiso social, su enfoque en la innovación educativa y el perfil de su personal académico.



[Ver en la web](#)

ALIANZAS Y ACREDITACIONES

Relaciones institucionales



Relaciones internacionales



Accreditaciones y Certificaciones



[Ver en la web](#)

BY EDUCA EDTECH

Inesem es una marca avalada por **EDUCA EDTECH Group**, que está compuesto por un conjunto de experimentadas y reconocidas **instituciones educativas de formación online**. Todas las entidades que lo forman comparten la misión de **democratizar el acceso a la educación** y apuestan por la transferencia de conocimiento, por el desarrollo tecnológico y por la investigación.



ONLINE EDUCATION



Ver en la web



METODOLOGÍA LXP

La metodología **EDUCA LXP** permite una experiencia mejorada de aprendizaje integrando la AI en los procesos de e-learning, a través de modelos predictivos altamente personalizados, derivados del estudio de necesidades detectadas en la interacción del alumnado con sus entornos virtuales.

EDUCA LXP es fruto de la **Transferencia de Resultados de Investigación** de varios proyectos multidisciplinares de I+D+i, con participación de distintas Universidades Internacionales que apuestan por la transferencia de conocimientos, desarrollo tecnológico e investigación.



1. Flexibilidad

Aprendizaje 100% online y flexible, que permite al alumnado estudiar donde, cuando y como quiera.



2. Accesibilidad

Cercanía y comprensión. Democratizando el acceso a la educación trabajando para que todas las personas tengan la oportunidad de seguir formándose.



3. Personalización

Itinerarios formativos individualizados y adaptados a las necesidades de cada estudiante.



4. Acompañamiento / Seguimiento docente

Orientación académica por parte de un equipo docente especialista en su área de conocimiento, que aboga por la calidad educativa adaptando los procesos a las necesidades del mercado laboral.



5. Innovación

Desarrollos tecnológicos en permanente evolución impulsados por la AI mediante Learning Experience Platform.



6. Excelencia educativa

Enfoque didáctico orientado al trabajo por competencias, que favorece un aprendizaje práctico y significativo, garantizando el desarrollo profesional.



Programas
PROPIOS
UNIVERSITARIOS
OFICIALES

RAZONES POR LAS QUE ELEGIR INESEM

1. Nuestra Experiencia

- ✓ Más de **18 años de experiencia.**
- ✓ Más de **300.000 alumnos** ya se han formado en nuestras aulas virtuales
- ✓ Alumnos de los 5 continentes.
- ✓ **25%** de alumnos internacionales.
- ✓ **97%** de satisfacción
- ✓ **100% lo recomiendan.**
- ✓ Más de la mitad ha vuelto a estudiar en Inesem.

2. Nuestro Equipo

En la actualidad, Inesem cuenta con un equipo humano formado por más **400 profesionales**. Nuestro personal se encuentra sólidamente enmarcado en una estructura que facilita la mayor calidad en la atención al alumnado.

3. Nuestra Metodología



100% ONLINE

Estudia cuando y desde donde quieras. Accede al campus virtual desde cualquier dispositivo.



APRENDIZAJE

Pretendemos que los nuevos conocimientos se incorporen de forma sustantiva en la estructura cognitiva



EQUIPO DOCENTE

Inesem cuenta con un equipo de profesionales que harán de tu estudio una experiencia de alta calidad educativa.



NO ESTARÁS SOLO

Acompañamiento por parte del equipo de tutorización durante toda tu experiencia como estudiante

4. Calidad AENOR

- ✓ Somos Agencia de Colaboración N°99000000169 autorizada por el Ministerio de Empleo y Seguridad Social.
- ✓ Se llevan a cabo auditorías externas anuales que garantizan la máxima calidad AENOR.
- ✓ Nuestros procesos de enseñanza están certificados por AENOR por la ISO 9001.



5. Somos distribuidores de formación

Como parte de su infraestructura y como muestra de su constante expansión Euroinnova incluye dentro de su organización una **editorial** y una **imprenta digital industrial**.

FINANCIACIÓN Y BECAS

Financia tu cursos o máster y disfruta de las becas disponibles. ¡Contacta con nuestro equipo experto para saber cuál se adapta más a tu perfil!

25% Beca
ALUMNI

20% Beca
DESEMPLEO

15% Beca
EMPRENDE

15% Beca
RECOMIENDA

15% Beca
GRUPO

20% Beca
FAMILIA
NUMEROSA

20% Beca
DIVERSIDAD
FUNCIONAL



[Solicitar información](#)

MÉTODOS DE PAGO

Con la Garantía de:



Fracciona el pago de tu curso en cómodos plazos y sin interéres de forma segura.



Nos adaptamos a todos los métodos de pago internacionales:



y muchos más...



Protección al
Comprador

[Ver en la web](#)

Curso Superior en Intervención Sociolaboral



DURACIÓN
150 horas



**MODALIDAD
ONLINE**



**ACOMPAÑAMIENTO
PERSONALIZADO**

Titulación

Título Propio del Instituto Europeo de Estudios Empresariales (INESEM)



Descripción

Las crecientes exigencias del mercado laboral, la importancia del desempeño profesional en nuestra vida y la dificultad real a la hora de acceder y mantener un puesto de trabajo hacen que la orientación laboral cobre una especial relevancia en nuestros días. El abismo que muchos jóvenes encuentran

[Ver en la web](#)

entre la formación y la práctica laboral puede ser salvado mediante el asesoramiento y la guía por parte de expertos en el tema. En este sentido, el/la docente puede realizar una gran labor, indagando en los intereses, aspiraciones y expectativas de su alumnado y orientándoles hacia el camino que mejor se adapte a sus capacidades, potencialidades y deseo.

Objetivos

- Conocer la historia del Trabajo Social como disciplina profesional
- Identificar las corrientes dominantes en la construcción del Trabajo Social como disciplina.
- Tomar conciencia de la importancia de la labor del Trabajador/a Social en sus múltiples campos de intervención.
- Ser consciente de las funciones desempeñadas por el Trabajador/a Social en sus diferentes ámbitos de actuación.
- Aproximar al alumnado a la realidad del Mercado de Trabajo en España, así como la regulación normativa del mismo.
- Conocer cómo se lleva a cabo la demanda y gestión de empleo en nuestro país.
- Tomar conciencia de las oportunidades que las diferentes técnicas y dinámicas de mejora personal pueden ofrecernos de cara a una posible entrevista de trabajo.
- Conocer el procedimiento a seguir en una entrevista de trabajo y los elementos a tener en cuenta.
- Contextualizar los orígenes de la Orientación Sociolaboral.
- Conocer las funciones y roles que desempeña el orientador laboral.

Para qué te prepara

El Curso Superior de Intervención Sociolaboral está dirigido a Psicólogos, Pedagogos, Psicopedagogos y, en general, cualquier Titulado Universitario y a todos aquellos profesionales interesados en la orientación laboral como por ejemplo, profesionales de la Educación interesados en una Formación de Calidad que les permita hacer frente a la realidad cambiante de las aulas y a las nuevas competencias que se requieren en el mercado laboral para el ejercicio de una profesión. Además, este curso se dirige a todos aquellos profesionales, sea cual sea su campo de actuación, para que conozcan más en profundidad la Orientación Laboral. Este curso también está dirigido a todas aquellas personas no profesionales que, por diferentes motivos, se puedan ver interesadas por la Orientación Laboral. Además, este curso se dirige a todos aquellos profesionales, sea cual sea su campo de actuación, para que conozcan más en profundidad la Orientación Laboral. Este curso también está dirigido a todas aquellas personas no profesionales que, por diferentes motivos, se puedan ver interesadas por la Orientación Laboral.

A quién va dirigido

El presente curso pretende dotar al alumno de la formación técnica y teórica en el ámbito de la intervención social en el ámbito laboral, con todo lo que ello conlleva. Aprenderás a promover las actuaciones pertinentes como orientador sociolaboral en distintos ámbitos de actuación. Podrás llevar a cabo una intervención sociolaboral basada en diversos modelos, sobre todo en el fundamentado en los itinerarios profesionales. Con el Curso Superior de Intervención Sociolaboral serás capaz de elaborar un itinerario de inserción laboral con el fin de ayudar a las personas a conseguir su acceso al mercado laboral.

Salidas laborales

Psicólogos, Pedagogos, Psicopedagogos y Profesionales que desarrollen su labor profesional en el Departamento de Orientación en diversos contextos: Empresas privadas, Asociaciones, Administración Pública, Trabajadores Sociales, Centros públicos o privados...

[Ver en la web](#)

TEMARIO

UNIDAD DIDÁCTICA 1. INTRODUCCIÓN AL TRABAJO SOCIAL

1. Introducción
2. Trabajo Social como construcción social
3. Ciencias sociales y Trabajo Social
4. El Método en Trabajo Social

UNIDAD DIDÁCTICA 2. FUNDAMENTOS Y APLICACIÓN METODOLÓGICA

1. Introducción
2. Fundamentación y principios generales
3. Nuevos paradigmas
4. Proceso metodológico en Trabajo Social
5. La intervención profesional en Trabajo Social

UNIDAD DIDÁCTICA 3. EVALUACIÓN DE NECESIDADES

1. Introducción
2. Enfoques conceptuales y metodológicos
3. Procedimiento metodológico
4. Proyecto y proceso de investigación

UNIDAD DIDÁCTICA 4. EL MERCADO DE TRABAJO

1. Introducción
2. El Mercado de Trabajo actual
3. Yacimientos de empleo
4. Demanda y gestión de la demanda
5. Perfiles profesionales del mundo laboral.

UNIDAD DIDÁCTICA 5. LEGISLACIÓN Y POLÍTICAS DE EMPLEO

1. Contextualización y evolución del empleo
2. Políticas de empleo a nivel nacional
3. Marco Normativo
4. Política social y de empleo en la Unión Europea

UNIDAD DIDÁCTICA 6. TÉCNICAS DE MEJORA PERSONAL

1. Necesidad de autoconocimiento
2. Barreras del autoconocimiento
3. Ficha de recogida de datos personales y profesionales
4. Test de personalidad
5. Perfiles de personalidad
6. Dinámicas de grupo

7. Técnicas de análisis de situaciones (estudio de casos, juego de roles, sociograma)
8. Sesiones de puesta en común (brainstorming, phillips 6/6, puesta en común de estrategias iniciadas)
9. Implicación en proyectos teóricos
10. Aprendizaje de técnicas de búsqueda de empleo (entrevistas simuladas, realización de un curriculum)

UNIDAD DIDÁCTICA 7. LAS TÉCNICAS DE BÚSQUEDA DE EMPLEO (I)

1. Cómo analizar las ofertas de trabajo
2. Cómo ofrecerse a una empresa
3. Cómo hacer una carta de presentación
4. El Curriculum Vitae
5. Las Pruebas Psicotécnicas
6. Dinámicas de grupo

UNIDAD DIDÁCTICA 8. LAS TÉCNICAS DE BÚSQUEDA DE EMPLEO (II)

1. Pruebas de trabajo o pruebas profesionales
2. Entrevista de selección
3. Reconocimiento médico

UNIDAD DIDÁCTICA 9. EL TRABAJADOR SOCIAL COMO ORIENTADOR LABORAL

1. Introducción
2. La orientación sociolaboral
3. Características de la orientación sociolaboral
4. Ámbito de actuación de la orientación sociolaboral
5. Justificación de la orientación laboral
6. Proceso de Inserción Sociolaboral
7. La necesidad de un modelo de orientación basado en los itinerarios
8. Características de los itinerarios de inserción laboral
9. Esquema base para la elaboración de un itinerario de inserción laboral
10. Metodología para la elaboración de programas de inserción sociolaboral

Solicita información sin compromiso

¡Matricularme ya!

Telefonos de contacto

 +34 958 050 205

!Encuétranos aquí!

Edificio Educa Edtech

Camino de la Torrecilla N.º 30 EDIFICIO EDUCA EDTECH,
C.P. 18.200, Maracena (Granada)

 formacion@inesem.es

 www.inesem.es

Horario atención al cliente

Lunes a viernes: 09:00 a 20:00h

Ver en la web

