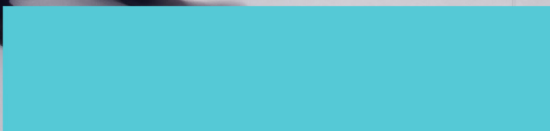


Curso Superior Corporate Finance





Elige aprender en la escuela  
líder en formación online

# ÍNDICE

1 | Somos  
INESEM

2 | Rankings

3 | Alianzas y  
acreditaciones

4 | By EDUCA  
EDTECH  
Group

5 | Metodología  
LXP

6 | Razones por  
las que  
elegir  
Euroinnova

7 | Financiación  
y Becas

8 | Métodos de  
pago

9 | Programa  
Formativo

10 | Temario

11 | Contacto

## SOMOS INESEM

---

**INESEM** es una **Business School online** especializada con un fuerte sentido transformacional. En un mundo cambiante donde la tecnología se desarrolla a un ritmo vertiginoso nosotros somos activos, evolucionamos y damos respuestas a estas situaciones.

Apostamos por **aplicar la innovación tecnológica a todos los niveles en los que se produce la transmisión de conocimiento**. Formamos a profesionales altamente capacitados para los trabajos más demandados en el mercado laboral; profesionales innovadores, emprendedores, analíticos, con habilidades directivas y con una capacidad de añadir valor, no solo a las empresas en las que estén trabajando, sino también a la sociedad. Y todo esto lo podemos realizar con una base sólida sostenida por nuestros objetivos y valores.

Más de

**18**

años de  
experiencia

Más de

**300k**

estudiantes  
formados

Más de un

**90%**

tasa de  
empleabilidad

Hasta un

**100%**

de financiación

Hasta un

**50%**

de los estudiantes  
repite

Hasta un

**25%**

de estudiantes  
internacionales

[Ver en la web](#)





Leaders driving change  
**Elige Inesem**





**QS, sello de excelencia académica**  
Inesem: 5 estrellas en educación online

## RANKINGS DE INESEM

---

INESEM Business School ha obtenido reconocimiento tanto a nivel nacional como internacional debido a su firme compromiso con la innovación y el cambio.

Para evaluar su posición en estos rankings, se consideran diversos indicadores que incluyen la percepción online y offline, la excelencia de la institución, su compromiso social, su enfoque en la innovación educativa y el perfil de su personal académico.



Ver en la web



## ALIANZAS Y ACREDITACIONES

---

### Relaciones institucionales



### Relaciones internacionales



### Accreditaciones y Certificaciones



[Ver en la web](#)



## BY EDUCA EDTECH

---

Inesem es una marca avalada por **EDUCA EDTECH Group**, que está compuesto por un conjunto de experimentadas y reconocidas **instituciones educativas de formación online**. Todas las entidades que lo forman comparten la misión de **democratizar el acceso a la educación** y apuestan por la transferencia de conocimiento, por el desarrollo tecnológico y por la investigación.



### ONLINE EDUCATION

---



Ver en la web



# METODOLOGÍA LXP

---

La metodología **EDUCA LXP** permite una experiencia mejorada de aprendizaje integrando la AI en los procesos de e-learning, a través de modelos predictivos altamente personalizados, derivados del estudio de necesidades detectadas en la interacción del alumnado con sus entornos virtuales.

EDUCA LXP es fruto de la **Transferencia de Resultados de Investigación** de varios proyectos multidisciplinares de I+D+i, con participación de distintas Universidades Internacionales que apuestan por la transferencia de conocimientos, desarrollo tecnológico e investigación.



## 1. Flexibilidad

Aprendizaje 100% online y flexible, que permite al alumnado estudiar donde, cuando y como quiera.



## 2. Accesibilidad

Cercanía y comprensión. Democratizando el acceso a la educación trabajando para que todas las personas tengan la oportunidad de seguir formándose.



## 3. Personalización

Itinerarios formativos individualizados y adaptados a las necesidades de cada estudiante.



## 4. Acompañamiento / Seguimiento docente

Orientación académica por parte de un equipo docente especialista en su área de conocimiento, que aboga por la calidad educativa adaptando los procesos a las necesidades del mercado laboral.



## 5. Innovación

Desarrollos tecnológicos en permanente evolución impulsados por la AI mediante Learning Experience Platform.



## 6. Excelencia educativa

Enfoque didáctico orientado al trabajo por competencias, que favorece un aprendizaje práctico y significativo, garantizando el desarrollo profesional.



Programas  
**PROPIOS**  
**UNIVERSITARIOS**  
**OFICIALES**



## RAZONES POR LAS QUE ELEGIR INESEM

---

### 1. Nuestra Experiencia

- ✓ Más de **18 años de experiencia.**
- ✓ Más de **300.000 alumnos** ya se han formado en nuestras aulas virtuales
- ✓ Alumnos de los 5 continentes.
- ✓ **25%** de alumnos internacionales.
- ✓ **97%** de satisfacción
- ✓ **100% lo recomiendan.**
- ✓ Más de la mitad ha vuelto a estudiar en Inesem.

### 2. Nuestro Equipo

En la actualidad, Inesem cuenta con un equipo humano formado por más **400 profesionales**. Nuestro personal se encuentra sólidamente enmarcado en una estructura que facilita la mayor calidad en la atención al alumnado.

### 3. Nuestra Metodología



#### 100% ONLINE

Estudia cuando y desde donde quieras. Accede al campus virtual desde cualquier dispositivo.



#### APRENDIZAJE

Pretendemos que los nuevos conocimientos se incorporen de forma sustantiva en la estructura cognitiva



#### EQUIPO DOCENTE

Inesem cuenta con un equipo de profesionales que harán de tu estudio una experiencia de alta calidad educativa.



#### NO ESTARÁS SOLO

Acompañamiento por parte del equipo de tutorización durante toda tu experiencia como estudiante



## 4. Calidad AENOR

- ✓ Somos Agencia de Colaboración N°99000000169 autorizada por el Ministerio de Empleo y Seguridad Social.
- ✓ Se llevan a cabo auditorías externas anuales que garantizan la máxima calidad AENOR.
- ✓ Nuestros procesos de enseñanza están certificados por **AENOR** por la ISO 9001.



## 5. Somos distribuidores de formación

Como parte de su infraestructura y como muestra de su constante expansión Euroinnova incluye dentro de su organización una **editorial** y una **imprenta digital industrial**.

# FINANCIACIÓN Y BECAS

---

Financia tu cursos o máster y disfruta de las becas disponibles. ¡Contacta con nuestro equipo experto para saber cuál se adapta más a tu perfil!

**25%** Beca  
ALUMNI

**20%** Beca  
DESEMPLEO

**15%** Beca  
EMPRENDE

**15%** Beca  
RECOMIENDA

**15%** Beca  
GRUPO

**20%** Beca  
FAMILIA  
NUMEROSA

**20%** Beca  
DIVERSIDAD  
FUNCIONAL



[Solicitar información](#)

## MÉTODOS DE PAGO

---

Con la Garantía de:



Fracciona el pago de tu curso en cómodos plazos y sin interéres de forma segura.



Nos adaptamos a todos los métodos de pago internacionales:



y muchos más...



Protección al Comprador

[Ver en la web](#)

## Curso Superior Corporate Finance



**DURACIÓN**  
250 horas



**MODALIDAD  
ONLINE**



**ACOMPañAMIENTO  
PERSONALIZADO**

## Titulación

Titulación Expedida y Avalada por el Instituto Europeo de Estudios Empresariales “Enseñanza no oficial y no conducente a la obtención de un título con carácter oficial o certificado de profesionalidad.”

**INESEM BUSINESS SCHOOL**  
como centro acreditado para la impartición de acciones formativas  
expide el presente título propio

**NOMBRE DEL ALUMNO/A**  
con número de documento: XXXXXXXX ha superado los estudios correspondientes de

**NOMBRE DEL CURSO**  
con una duración de XXX horas, perteneciente al Plan de Formación de Inesem Business School.  
Y para que surta los efectos pertinentes queda registrado con número de expediente XXXXXXXX-XXXX-XXXXXX.

Con una calificación XXXXXXXXXXXXXXXX.

Y para que conste expido la presente titulación en Granada, a (día) de (mes) del (año).

NOMBRE ALUMNO/A  
Firma del Alumno/a

NOMBRE DE ABEA MANAGER  
La Dirección Académica

ISO 9001 ISO 27001 IQNET LTD

Con Estatuto Consultivo, Categoría Especial del Consejo Económico y Social de la UNESCO (Num. Resolución 4046)

Ver en la web



## Descripción

---

Toda empresa debe ser conocedora de la **actualidad empresarial** para poder desarrollar una sólida **planificación estratégica** y así **maximizar su rentabilidad**. Para ello debemos ser conscientes de la importancia de las finanzas corporativas. El Curso Superior en Corporate Finance te capacitará para realizar un **análisis financiero** que aporte información sobre la rentabilidad, liquidez, solvencia y endeudamiento. Esta información te permitirá **asesorar estratégicamente en la toma de decisiones** de la organización. Domina las principales técnicas de **análisis de inversiones y financiación** para aplicarlas al mercado actual. Estudia con INESEM y adquiere conocimientos de calidad que garanticen tu **desarrollo académico** y te ayuden a trabajar en el puesto que siempre soñaste.

## Objetivos

---

- Realiza un análisis económico
- financiero de la empresa.
- Conocer los tipos de financiación propia y ajena.
- Seleccionar la inversión más rentable.
- Examinar los riesgos para elegir el mejor proyecto.

## Para qué te prepara

---

El **Curso Superior en Corporate Finance** está dirigido a **profesionales, emprendedores y PYMES** que quieran especializarse en el ámbito de las finanzas. Orientado a **titulados universitarios** que deseen completar su formación para encontrar la mejor oportunidad profesional en el mercado laboral.

## A quién va dirigido

---

El Curso Superior en Corporate Finance te prepara para realizar un adecuado **análisis patrimonial** que permita evaluar los riesgos asumidos por la empresa y así alcanzar el equilibrio financiero. Podrás conocer las ventajas e inconveniente de la **financiación propia y ajena** para elegir en cada caso la más adecuada. Asesora al equipo directivo sobre la toma de decisiones que lleve a la organización al **éxito empresarial**.

## Salidas laborales

---

Desarrolla tu carrera profesional en el ámbito financiero adquiriendo una formación avanzada, especializada y de carácter multidisciplinar para ocupar **posiciones de liderazgo** en cualquier organización. Conviértete en un **experto de las finanzas corporativas** y sé el mejor **director** financiero

[Ver en la web](#)

de una empresa o entidad bancaria.

[Ver en la web](#)

## TEMARIO

---

### MÓDULO 1. ANÁLISIS FINANCIERO Y PATRIMONIAL DE LA EMPRESA

#### UNIDAD DIDÁCTICA 1. RIESGO FINANCIERO Y ANÁLISIS

1. Definición y características del riesgo financiero
2. Tipologías del riesgo financiero
3. El equilibrio financiero
4. Índice del fondo de rotación o capital corriente

#### UNIDAD DIDÁCTICA 2. ANÁLISIS DE MASAS PATRIMONIALES

1. Cuentas anuales de la organización
2. Balance de situación
3. Cuenta de resultados
4. Fondo de rotación o maniobra

#### UNIDAD DIDÁCTICA 3. ANÁLISIS ECONÓMICO-FINANCIERO DE LA EMPRESA

1. Análisis de la rentabilidad económica
2. Análisis de la rentabilidad financiera
3. Cálculo del apalancamiento financiero
4. Ratios para analizar la liquidez y solvencia de la empresa
5. Ratios para analizar el endeudamiento de la empresa

#### UNIDAD DIDÁCTICA 4. CLIENTES, PROVEEDORES Y FLUJOS DE CAJA

1. Análisis de los proveedores
2. Análisis de los clientes
3. Evaluación del riesgo

#### UNIDAD DIDÁCTICA 5. EL ESTADO DE FLUJOS DE EFECTIVO

1. Elementos del estado de flujos de efectivo
2. Flujos de efectivo de las actividades de explotación
3. Flujos de efectivo de las actividades de inversión
4. Flujos de efectivo de las actividades de financiación

#### UNIDAD DIDÁCTICA 6. INTRODUCCIÓN AL SISTEMA FINANCIERO

1. Conceptos básicos
2. Fuentes de financiación

### MÓDULO 2. SELECCIÓN DE INVERSIONES

#### UNIDAD DIDÁCTICA 1. INTRODUCCIÓN A LOS PROYECTOS DE INVERSIÓN

1. Conceptos y tipologías básicas
2. El ciclo de vida
3. Elementos de un proyecto de inversión

#### UNIDAD DIDÁCTICA 2. ANÁLISIS ECONÓMICO DE PROYECTOS DE INVERSIÓN

1. Valoración económica de proyectos
2. Análisis de los flujos de caja
3. Valor Actual Neto y Tasa Interna de Rentabilidad
4. Decisión del proyecto más adecuado

#### UNIDAD DIDÁCTICA 3. ANÁLISIS DE RIESGOS

1. Métodos de gestión de riesgos
2. Análisis de la sensibilidad de inversiones
3. Método del árbol de inversión

#### UNIDAD DIDÁCTICA 4. CLASIFICACIÓN DE LOS PROYECTOS DE INVERSIÓN

1. Proyectos de inversión en activos fijos
2. Necesidades operativas de fondos (NOF)

#### UNIDAD DIDÁCTICA 5. ESTRUCTURA FINANCIERA ÓPTIMA

1. Coste de la deuda
2. Coste del capital (WACC)
3. Estructura financiera óptima

#### UNIDAD DIDÁCTICA 6. ANÁLISIS DE INVERSIONES ESPECIALES

1. Arrendamiento o adquisición
2. Proyectos de inversión en ampliación
3. Proyectos de inversión en outsourcing

#### MÓDULO 3. DECISIONES FINANCIERAS A CORTO PLAZO

##### UNIDAD DIDÁCTICA 1. GESTIÓN DE ACTIVO CORRIENTE

1. La gestión del capital corriente
2. Gestión del crédito
3. Condiciones de venta
4. El pago
5. Análisis del crédito
6. Política de cobro
7. Medidas para minimizar el impago

##### UNIDAD DIDÁCTICA 2. CASH MANAGEMENT

1. Cambios del mundo financiero
2. Introducción a la gestión de la tesorería



3. Pilares de la gestión de la tesorería
4. Las diferencias según sectores y tamaños
5. Sistemas de cobro
6. Los flujos de efectivo de las actividades corrientes
7. El Estado de flujos de efectivo

#### UNIDAD DIDÁCTICA 3. LA FINANCIACIÓN A CORTO PLAZO

1. La financiación a corto plazo
2. Cambios en el efectivo y capital corriente
3. El plan de financiación bancaria a corto plazo
4. Las fuentes de financiación a corto plazo

#### MÓDULO 4. FINANZAS CORPORATIVAS

##### UNIDAD DIDÁCTICA 1. FUSIÓN DE SOCIEDADES. COMBINACIONES DE NEGOCIOS

1. Introducción y aspectos legales
2. Aspectos contables de la fusión de sociedades
3. Apuntes contables de la absorbente y la absorbida

##### UNIDAD DIDÁCTICA 2. FINANCIACIÓN AJENA PRIVADA

1. Financiación de entidades bancarias
2. Alternativas a la financiación bancaria
3. Financiación según el ciclo de vida

##### UNIDAD DIDÁCTICA 3. FINANCIACIÓN AJENA PÚBLICA

1. La financiación ajena pública
2. Financiación Europea
3. Financiación Nacional
4. Financiación autonómica

##### UNIDAD DIDÁCTICA 4. RAZÓN ÉTICA DE LA RESPONSABILIDAD SOCIAL CORPORATIVA

1. Tendencias actuales de la ética empresarial
2. Principios y valores de la ética
3. Ética y comportamiento humano
4. El marco ético de la Responsabilidad Social Corporativa
5. ¿Qué elementos debe contener la RSC?
6. ¿Quién debe implementar la RSC? La peculiaridad de la PYME
7. Análisis de la RSC en España
8. La RSC en materia de derechos laborales

## Solicita información sin compromiso

**¡Matricularme ya!**

### Telefonos de contacto

 +34 958 050 205

### **!Encuétranos aquí!**

Edificio Educa Edtech

Camino de la Torrecilla N.º 30 EDIFICIO EDUCA EDTECH,  
C.P. 18.200, Maracena (Granada)

 [formacion@inesem.es](mailto:formacion@inesem.es)

 [www.inesem.es](http://www.inesem.es)

### Horario atención al cliente

Lunes a viernes: 09:00 a 20:00h

Ver en la web

