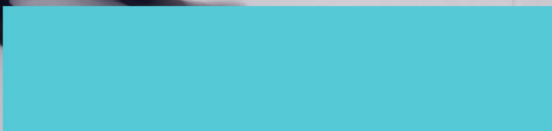


**Curso Experto en Contaplus, Facturaplus y Nominaplus**





Elige aprender en la escuela  
líder en formación online

# ÍNDICE

1 | Somos  
INESEM

2 | Rankings

3 | Alianzas y  
acreditaciones

4 | By EDUCA  
EDTECH  
Group

5 | Metodología  
LXP

6 | Razones por  
las que  
elegir  
Euroinnova

7 | Financiación  
y Becas

8 | Métodos de  
pago

9 | Programa  
Formativo

10 | Temario

11 | Contacto

## SOMOS INESEM

---

**INESEM** es una **Business School online** especializada con un fuerte sentido transformacional. En un mundo cambiante donde la tecnología se desarrolla a un ritmo vertiginoso nosotros somos activos, evolucionamos y damos respuestas a estas situaciones.

Apostamos por **aplicar la innovación tecnológica a todos los niveles en los que se produce la transmisión de conocimiento**. Formamos a profesionales altamente capacitados para los trabajos más demandados en el mercado laboral; profesionales innovadores, emprendedores, analíticos, con habilidades directivas y con una capacidad de añadir valor, no solo a las empresas en las que estén trabajando, sino también a la sociedad. Y todo esto lo podemos realizar con una base sólida sostenida por nuestros objetivos y valores.

Más de

**18**

años de  
experiencia

Más de

**300k**

estudiantes  
formados

Más de un

**90%**

tasa de  
empleabilidad

Hasta un

**100%**

de financiación

Hasta un

**50%**

de los estudiantes  
repite

Hasta un

**25%**

de estudiantes  
internacionales

[Ver en la web](#)





Leaders driving change  
**Elige Inesem**





**QS, sello de excelencia académica**  
Inesem: 5 estrellas en educación online

## RANKINGS DE INESEM

---

INESEM Business School ha obtenido reconocimiento tanto a nivel nacional como internacional debido a su firme compromiso con la innovación y el cambio.

Para evaluar su posición en estos rankings, se consideran diversos indicadores que incluyen la percepción online y offline, la excelencia de la institución, su compromiso social, su enfoque en la innovación educativa y el perfil de su personal académico.



[Ver en la web](#)



## ALIANZAS Y ACREDITACIONES

---

### Relaciones institucionales



### Relaciones internacionales



### Accreditaciones y Certificaciones



[Ver en la web](#)



## BY EDUCA EDTECH

---

Inesem es una marca avalada por **EDUCA EDTECH Group**, que está compuesto por un conjunto de experimentadas y reconocidas **instituciones educativas de formación online**. Todas las entidades que lo forman comparten la misión de **democratizar el acceso a la educación** y apuestan por la transferencia de conocimiento, por el desarrollo tecnológico y por la investigación.



### ONLINE EDUCATION

---



Ver en la web



# METODOLOGÍA LXP

---

La metodología **EDUCA LXP** permite una experiencia mejorada de aprendizaje integrando la AI en los procesos de e-learning, a través de modelos predictivos altamente personalizados, derivados del estudio de necesidades detectadas en la interacción del alumnado con sus entornos virtuales.

EDUCA LXP es fruto de la **Transferencia de Resultados de Investigación** de varios proyectos multidisciplinares de I+D+i, con participación de distintas Universidades Internacionales que apuestan por la transferencia de conocimientos, desarrollo tecnológico e investigación.



## 1. Flexibilidad

Aprendizaje 100% online y flexible, que permite al alumnado estudiar donde, cuando y como quiera.



## 2. Accesibilidad

Cercanía y comprensión. Democratizando el acceso a la educación trabajando para que todas las personas tengan la oportunidad de seguir formándose.



## 3. Personalización

Itinerarios formativos individualizados y adaptados a las necesidades de cada estudiante.



## 4. Acompañamiento / Seguimiento docente

Orientación académica por parte de un equipo docente especialista en su área de conocimiento, que aboga por la calidad educativa adaptando los procesos a las necesidades del mercado laboral.



## 5. Innovación

Desarrollos tecnológicos en permanente evolución impulsados por la AI mediante Learning Experience Platform.



## 6. Excelencia educativa

Enfoque didáctico orientado al trabajo por competencias, que favorece un aprendizaje práctico y significativo, garantizando el desarrollo profesional.



Programas  
**PROPIOS**  
**UNIVERSITARIOS**  
**OFICIALES**



## RAZONES POR LAS QUE ELEGIR INESEM

---

### 1. Nuestra Experiencia

- ✓ Más de **18 años de experiencia.**
- ✓ Más de **300.000 alumnos** ya se han formado en nuestras aulas virtuales
- ✓ Alumnos de los 5 continentes.
- ✓ **25%** de alumnos internacionales.
- ✓ **97%** de satisfacción
- ✓ **100% lo recomiendan.**
- ✓ Más de la mitad ha vuelto a estudiar en Inesem.

### 2. Nuestro Equipo

En la actualidad, Inesem cuenta con un equipo humano formado por más **400 profesionales**. Nuestro personal se encuentra sólidamente enmarcado en una estructura que facilita la mayor calidad en la atención al alumnado.

### 3. Nuestra Metodología



#### 100% ONLINE

Estudia cuando y desde donde quieras. Accede al campus virtual desde cualquier dispositivo.



#### APRENDIZAJE

Pretendemos que los nuevos conocimientos se incorporen de forma sustantiva en la estructura cognitiva



#### EQUIPO DOCENTE

Inesem cuenta con un equipo de profesionales que harán de tu estudio una experiencia de alta calidad educativa.



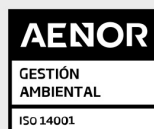
#### NO ESTARÁS SOLO

Acompañamiento por parte del equipo de tutorización durante toda tu experiencia como estudiante



## 4. Calidad AENOR

- ✓ Somos Agencia de Colaboración N°99000000169 autorizada por el Ministerio de Empleo y Seguridad Social.
- ✓ Se llevan a cabo auditorías externas anuales que garantizan la máxima calidad AENOR.
- ✓ Nuestros procesos de enseñanza están certificados por AENOR por la ISO 9001.



## 5. Somos distribuidores de formación

Como parte de su infraestructura y como muestra de su constante expansión Euroinnova incluye dentro de su organización una **editorial** y una **imprenta digital industrial**.

# FINANCIACIÓN Y BECAS

---

Financia tu cursos o máster y disfruta de las becas disponibles. ¡Contacta con nuestro equipo experto para saber cuál se adapta más a tu perfil!

**25%** Beca  
ALUMNI

**20%** Beca  
DESEMPLEO

**15%** Beca  
EMPRENDE

**15%** Beca  
RECOMIENDA

**15%** Beca  
GRUPO

**20%** Beca  
FAMILIA  
NUMEROSA

**20%** Beca  
DIVERSIDAD  
FUNCIONAL



[Solicitar información](#)

## MÉTODOS DE PAGO

---

Con la Garantía de:



Fracciona el pago de tu curso en cómodos plazos y sin interéres de forma segura.



Nos adaptamos a todos los métodos de pago internacionales:



y muchos más...



Protección al  
Comprador

[Ver en la web](#)

## Curso Experto en Contaplus, Facturaplus y Nominaplus



**DURACIÓN**  
450 horas



**MODALIDAD**  
**ONLINE**



**ACOMPañAMIENTO**  
**PERSONALIZADO**

## Titulación

Título Propio del Instituto Europeo de Estudios Empresariales (INESEM)



## Descripción

El trabajo en todas las empresas varía cada año en los departamentos de Contabilidad, Recursos Humanos y Logística por lo que requiere un esfuerzo para actualizar conocimientos y conocer las

[Ver en la web](#)



aplicaciones nuevas y más ágiles que van surgiendo. Cada día se gestionan más operaciones por email o archivos de envío de información por la red para agilizar los procesos y reducir costes. El paquete del Grupo SP, al cual pertenecen Contaplus, Facturaplus y Nominaplus es el más utilizado a nivel nacional por su gran utilidad y eficacia. Esta formación busca obtener las capacidades suficientes para el uso de las aplicaciones para la gestión del personal, artículos y contabilidad tan útiles en cualquier organismo.

## Objetivos

---

- Proporcionar los conocimientos para realizar las nóminas de una empresa y comunicar información con el Contrat@, Delt@ y Sistema Red.
- Conocer todas y cada una de las herramientas para la gestión de plantillas, configuración de nóminas, altas y bajas...con Nominaplus.
- Conocer todos los pasos para la facturación y control de almacén de una empresa: presupuestos, pedidos, albaranes y facturas con Facturaplus.
- Gestionar el control de stock, cobros y pagos, abonos, informes... de un almacén.
- Aprender a registrar la información contable: las cuentas, las subcuentas, asientos y cuentas anuales.
- Realizar los modelos de IVA, inventarios, cierres de ejercicio, amortizaciones contables, informes... para su contabilización en Contaplus.

## Para qué te prepara

---

Dirigido a responsables del departamento de contabilidad y recursos humanos de empresas, asesorías y gestorías, estudiantes y diplomados en empresariales, licenciados en dirección y administración de empresas, económicas, derecho, alumnos de ciclos formativos de contabilidad y administrativos-contables.

## A quién va dirigido

---

Conviértase en un experto en el manejo de los programas de contabilidad, facturación y nóminas más utilizados a nivel nacional: Contaplus, Facturaplus y Nominaplus 2015. Nominaplus para crear nóminas, comunicar las altas y bajas de trabajadores, gestionar pagas extras, impresos oficiales, etc. Facturaplus para poder controlar la gestión de facturas y la gestión de stocks y finalmente Contaplus para poder realizar la contabilidad de una empresa.

[Ver en la web](#)

## Salidas laborales

---

Dirigido a responsables del departamento de contabilidad, logística y de recursos humanos. Su objetivo primordial consiste en aprender a utilizar Facturaplus, Contaplus y Nominaplus con soltura para realizar cualquier operación necesaria. Utilizando las nuevas aplicaciones que ponen a disposición la Agencia tributaria y la Seguridad Social cada año.

[Ver en la web](#)

# TEMARIO

---

## MÓDULO 1. FACTURAPLUS FLEX

### UNIDAD DIDÁCTICA 1. CONFIGURACIÓN

1. Navegabilidad
2. Menú
3. Copias de seguridad
4. Organización de ficheros
5. Asistente de configuración
6. Perfiles de usuarios
7. Personalización
8. Documentos
9. Configuración de campos libres
10. Plantilla SEPA
11. Modelos de códigos de barras
12. Configuración TPV
13. Tipos de terminales
14. Captura de facturas simplificadas
15. Configuración de correo
16. Ofimática

### UNIDAD DIDÁCTICA 2. EMPRESA

1. Fecha de trabajo
2. Empresas
3. Cajas
4. Salir

### UNIDAD DIDÁCTICA 3. TABLAS MAESTRAS

1. Clientes
2. Agentes
3. Proveedores
4. Transportistas
5. Almacenes
6. Artículos

### UNIDAD DIDÁCTICA 4. TABLAS GENERALES

1. Divisas
2. Bancos
3. Tipos de IVA
4. Provincias
5. Zonas
6. Países

[Ver en la web](#)

## UNIDAD DIDÁCTICA 5. TABLAS AUXILIARES

1. Formas de pago
2. Propiedades de artículos
3. Familias
4. Categorías
5. Marcas
6. Grupos de clientes
7. Departamentos
8. Tipos de llamadas
9. Cuenta remesas
10. Grupos de venta
11. Grupos de compra
12. Rappels
13. Promociones
14. Centros administrativos AAPP

## UNIDAD DIDÁCTICA 6. ALMACÉN

1. Movimientos de almacén
2. Regularización de almacenes
3. Sistema simplificado de entradas de almacén
4. Histórico de movimientos
5. Trazabilidad

## UNIDAD DIDÁCTICA 7. COMPRAS

1. Compras
2. Pedidos a proveedores
3. Albaranes de proveedores
4. Facturas de proveedores
5. Facturas rectificativas de proveedores
6. Recibos de proveedores
7. Pagos y devoluciones

## UNIDAD DIDÁCTICA 8. FÁBRICA

1. Tablas de producción
2. Órdenes de producción
3. Partes de personal

## UNIDAD DIDÁCTICA 9. VENTAS

1. Presupuesto
2. Pedidos
3. Albaranes
4. Facturas
5. Facturas rectificativas
6. Abonos



## UNIDAD DIDÁCTICA 10. VENTAS II

1. Plantillas
2. Liquidaciones
3. Recibos
4. Cobros y devoluciones
5. Remesas
6. Enlace Banca electrónica
7. Gestión de garantías

## UNIDAD DIDÁCTICA 11. TPV

1. TPV
2. Facturas simplificadas
3. Movimiento de caja
4. Cierre y arqueo
5. Histórico de cierres

## UNIDAD DIDÁCTICA 12. INFORMES

1. Informes
2. Estadísticas e informes
3. Estadísticas e informes estándar
4. Gráficos

## UNIDAD DIDÁCTICA 13. UTILIDADES

1. Menú utilidades
2. Utilidades
3. Avisos de copia de seguridad
4. Gestión del conocimiento
5. Control de llamadas
6. Inicio
7. Agenda
8. Programa de mejora
9. Ventana
10. Ayuda

## MÓDULO 2. CONTAPLUS FLEX

### UNIDAD DIDÁCTICA 1. CONFIGURACIÓN

1. Introducción
2. Área de Trabajo
3. Perfiles de usuarios y periféricos
4. Correo electrónico

### UNIDAD DIDÁCTICA 2. EMPRESA Y CIERRE

1. Empresa

2. Fecha de Trabajo
3. Empresas
4. Añadir Empresa
5. Asistente de configuración
6. Calendario de presentaciones
7. Cierre de ejercicio
8. Invertir cierre

#### UNIDAD DIDÁCTICA 3. PLAN GENERAL CONTABLE Y CONFIGURACIÓN

1. Introducción
2. Estructura PGC
3. Subcuentas
4. Apartado de subcuentas
5. Tipos de IVA
6. Cuentas Especiales
7. Niveles de Desglose
8. Conceptos Tipo
9. Vencimientos Tipo
10. Divisas
11. Formas de pago
12. Salir

#### UNIDAD DIDÁCTICA 4. ASIENTOS

1. Asientos
2. Gestión de asientos
3. Regularización
4. E-factura
5. Utilidades
6. Punteo y conciliación
7. Caja auxiliar

#### UNIDAD DIDÁCTICA 5. VENCIMIENTOS

1. Vencimientos
2. Banca electrónica
3. Contabilizar movimientos
4. Conceptos propios
5. Configurar contabilización
6. Generar ficheros bancarios
7. Cheques
8. Sage Pay Contabilizar cobros

#### UNIDAD DIDÁCTICA 6. CUENTAS ANUALES

1. Legalización de libros
2. Depósito de cuentas
3. Memoria

4. ECPN Estado de cambios en el patrimonio neto
5. EFE Estado de flujos de efectivo
6. Configurar informes

#### UNIDAD DIDÁCTICA 7. INMOVILIZADOS Y ANALÍTICA

1. Gestión inmovilizado
2. Amortizaciones
3. Grupos
4. Cuentas
5. Ubicaciones
6. Tipos
7. Causas de baja
8. Departamentos
9. Proyectos
10. Actividades
11. Geográficos

#### UNIDAD DIDÁCTICA 8. PRESUPUESTOS E INFORMES

1. Plan presupuestario
2. Actualizar plan presupuestario
3. Presupuestos anuales
4. Diario
5. Mayor
6. Sumas y saldos
7. Balance de situación
8. Cuenta de pérdidas y ganancias
9. Sumas y saldos consolidados

#### UNIDAD DIDÁCTICA 9. MODELOS OFICIALES

1. Configurar cartas
2. Configurar datos de los modelos
3. Modelo 303
4. Modelo 420 (IGIC)
5. Modelo 340
6. Modelo 347
7. Modelo 415
8. Modelo 349
9. Modelo 390
10. Modelo 115
11. Modelo 130
12. XML datos contables

#### UNIDAD DIDÁCTICA 10. INFORMES FISCALES

1. Informes fiscales
2. Facturas recibidas

3. Facturas expedidas
4. Provisiones y suplidos
5. Ingresos y gastos
6. Retenciones soportadas
7. Retenciones realizadas
8. Listado Criterio de caja IVA soportado
9. Listado Criterio de caja IVA repercutido

#### UNIDAD DIDÁCTICA 11. ANALISIS DE BALANCES

1. Análisis de balances
2. Sumas y saldo analítico
3. Mayor analítico
4. Sumas y saldos segmentos
5. Mayor segmentos
6. Libro de inventario
7. Generar informes

#### UNIDAD DIDÁCTICA 12. GRÁFICO, HOJA DE CÁLCULO Y CENTRO DE INFORMACIÓN

1. Gráficos
2. Ajustes de los gráficos
3. Hoja de cálculo
4. Centro de información

#### UNIDAD DIDÁCTICA 13. CONEXIONES

1. Exportar e importar ficheros
2. Panel Sage Contaplus
3. Sage Pay
4. Recupera tu IVA
5. Si on-line

#### UNIDAD DIDÁCTICA 14. UTILIDADES

1. Utilidades
2. Organización de Ficheros
3. Refrescar datos
4. Aviso copias de seguridad
5. Programa de mejora
6. Restaurar valores originales
7. Avisos
8. Agenda

#### MÓDULO 3. NOMINAPLUS FLEX

#### UNIDAD DIDÁCTICA 1. ENTORNO DEL TRABAJO

1. Acceso
2. Área de trabajo

[Ver en la web](#)

3. Tablas generales
4. Municipios
5. Provincias
6. Comunidades Autónomas
7. Países
8. Vías Públicas
9. Actividades
10. Bancos
11. Delegaciones Hacienda
12. Administraciones Hacienda

#### UNIDAD DIDÁCTICA 2. EMPRESA

1. Fecha de Trabajo
2. Empresas
3. Asistente de configuración
4. Actualización de datos en trabajadores
5. Cuentas Bancarias
6. Centros de Trabajo
7. Salir

#### UNIDAD DIDÁCTICA 3. CONVENIOS

1. Introducción
2. Datos Convenio
3. Categorías
4. Actualización de datos en empresas y trabajadores
5. Actualizar Tablas Salariales
6. Importar convenios

#### UNIDAD DIDÁCTICA 4. TRABAJADORES

1. Introducción
2. Datos de Trabajadores
3. Gestión de la asistencia
4. Avisos
5. Tablas generales
6. Calendario Oficial (BOE)
7. Tablas SS/Retenciones
8. Tablas IRPF
9. Cotizaciones sectoriales
10. Tabla RRHH

#### UNIDAD DIDÁCTICA 5. NÓMINAS

1. Introducción
2. Cálculo
3. Nóminas calculadas
4. Incidencias/ ERE

5. Incidencias masivas
6. Recibos de salario
7. Emisión comunicado de horas a tiempo parcial
8. Pagos de nóminas
9. Coste de empresa
10. Paso a contabilidad
11. Simulaciones

#### UNIDAD DIDÁCTICA 6. SEGUROS SOCIALES

1. Introducción
2. Partes
3. Parte afiliación hogar
4. Conceptos retributivos (CRA)
5. Sistema de Liquidación Directa
6. Sistema de liquidación directa prácticas
7. Liquidaciones y cotización FAN
8. Certificados INSS
9. Emisión contrato
10. Emisión
11. Contrat@
12. Certfic@2
13. Parte de accidente Delt@
14. Mantenimiento de contratos

#### UNIDAD DIDÁCTICA 7. RETENCIONES

1. Cálculo de IRPF
2. Acumulados de Retenciones
3. Paso desde Nóminas
4. Modelos oficiales de Hacienda

#### UNIDAD DIDÁCTICA 8. INFORMES

1. Introducción
2. Estadísticas e Informes
3. Informe de Plantilla Media
4. Gráficos

#### UNIDAD DIDÁCTICA 9. UTILIDADES

1. Organización de Ficheros
2. Aviso de copias de seguridad
3. Proceso de actualización
4. Proceso de mejora
5. Restaurar valores originales
6. Agenda
7. Perfiles de Usuarios y Periféricos
8. Configuración Documentos

9. Conexiones
10. Ir a escritorio Sage
11. Agenda
12. Correo electrónico

#### UNIDAD DIDÁCTICA 10. COPIAS DE SEGURIDAD

1. Copias de Seguridad
2. Copiar
3. Recuperar

#### MÓDULO 4. GESTIÓN LABORAL A TRAVÉS DE CONTRAT@, DELT@ Y SISTEMA RED

##### UNIDAD DIDÁCTICA 1. LA GESTIÓN LABORAL: ASPECTOS INTRODUCTORIOS

1. El contrato de trabajo
2. Tipologías y modalidades de contrato de trabajo
3. El Sistema de la Seguridad Social
4. Campo de aplicación del sistema de seguridad social
5. Regímenes de la Seguridad Social
6. El Salario

##### UNIDAD DIDÁCTICA 2. ACCIÓN PROTECTORA DE LA SEGURIDAD SOCIAL

1. Nociones generales
2. Incapacidad temporal (IT)
3. Requisitos para acceder a la prestación
4. Contenido y duración de la prestación
5. Invalidez y sus diferentes grados
6. Requisitos para acceder a la prestación
7. Contenido de las prestaciones y su duración
8. Prestación no contributiva de invalidez
9. Lesiones permanentes no invalidantes
10. Jubilación
11. Desempleo
12. Requisitos para acceder a la prestación por desempleo (nivel contributivo)
13. Contenido y duración
14. Modalidad asistencial de la prestación por desempleo (Subsidio por desempleo)
15. Riesgo durante el embarazo, maternidad, paternidad y lactancia
16. Riesgo durante el embarazo
17. Maternidad
18. Riesgo durante la lactancia
19. Paternidad
20. Asistencia sanitaria

##### UNIDAD DIDÁCTICA 3. SISTEMA RED

1. Nuevas tecnologías para la gestión laboral
2. Los certificados digitales



3. Instalación y configuración del sistema RED
4. El Sistema RED
5. Funcionamiento del sistema RED
6. Servicios personales
7. El sistema RED a través de la WinSuite 32
8. Cotización y Afiliación
9. Partes médicos

#### UNIDAD DIDÁCTICA 4. SISTEMA CONTRAT@

1. Comunicación de contratos: los sistemas Contrat@
2. Comunicación de la contratación
3. Corrección de datos
4. Incluir contrato de oficina de empleo
5. Comunicación de la copia básica
6. Seguimiento de las comunicaciones realizadas

#### UNIDAD DIDÁCTICA 5. SISTEMA DELT@

1. Comunicación de accidentes: el sistema Delt@
2. Iniciación al sistema
3. Gestión de partes de accidentes de trabajo
4. Importar y consultar remesas de partes de accidente

#### UNIDAD DIDÁCTICA 6. SISTEMA DE LIQUIDACIÓN DIRECTA

1. Introducción
2. Sistema de liquidación directa
3. Ficheros emitidos y de respuesta a la seguridad social
4. Tablas de nomenclatura del sistema
5. Sistema de Liquidación directa

#### UNIDAD DIDÁCTICA 7. SISTEMA SILTRA

1. Asignar Códigos de cuenta de cotización
2. Escritorio de SILTRA
3. Cotización
4. Envío de ficheros
5. Informes de entrega de ficheros
6. Consulta de envíos
7. Seguimiento de liquidaciones

#### UNIDAD DIDÁCTICA 8. SISTEMA SILTRA II

1. Imprimir documentos
2. Relación Nominal de trabajadores (RNT)
3. Recibo de Liquidación de cotizaciones (RLC)
4. Documento de Cálculo de la Liquidación (DCL)
5. Configuración
6. Procesar remesas Afiliación

7. Envío de ficheros de afiliación

UNIDAD DIDÁCTICA 9. SISTEMA SILTRA III

1. Procesar remesas INSS
2. Buzones
3. Consulta de envíos Afiliación/INSS
4. Utilidades

UNIDAD DIDÁCTICA 10. ANEXO. BONIFICACIONES Y REDUCCIONES 2017

UNIDAD DIDÁCTICA 11. ANEXO. BASES Y TIPOS DE COTIZACIÓN 2017

UNIDAD DIDÁCTICA 12. ANEXO. TARIFAS AT Y EP 2017

## Solicita información sin compromiso

¡Matricularme ya!

### Telefonos de contacto

 +34 958 050 205

### !Encuétranos aquí!

Edificio Educa Edtech

Camino de la Torrecilla N.º 30 EDIFICIO EDUCA EDTECH,  
C.P. 18.200, Maracena (Granada)

 [formacion@inesem.es](mailto:formacion@inesem.es)

 [www.inesem.es](http://www.inesem.es)

### Horario atención al cliente

Lunes a viernes: 09:00 a 20:00h

Ver en la web

